

# Le Catalyseur

Lettre d'information de l'UIC Île-de-France N°90 - Juillet 2015



*Daniel Weizmann, Président de l'UIC IDF dans son éditorial de janvier exprimait le souhait que 2015 nous apporte « l'audace de découvrir toujours et le plaisir de réussir ensemble ». C'est dans cet esprit que les équipes de votre organisation se mobilisent et se mobiliseront toute l'année au service des entreprises et pour défendre la Profession avec la volonté affirmée de consolider nos actions de proximité attendues.*

*Notre récente Assemblée Générale organisée avec succès chez BASF à l'occasion de son 150<sup>e</sup> anniversaire nous a permis de développer nos priorités 2015. Priorités déployées en pleine synergie avec l'UIC Nationale et le soutien d'un grand nombre d'entre vous dont l'engagement renouvelé contribue au rayonnement de nos valeurs communes. Parmi ces priorités, l'une d'entre elles marquera ce second semestre qui s'achèvera par la tenue à Paris de la COP21 sur le changement climatique. Evénement qui constitue à l'évidence une opportunité, pour souligner qu'il n'y a pas d'amélioration en matière de transition énergétique sans chimie, et pour rendre visible également les contributions de ses entreprises dans la lutte contre le réchauffement climatique.*

*L'UIC a décidé à cet effet de mettre à votre disposition un logo « les entreprises de la chimie, des innovations pour le climat » afin de distinguer les solutions en faveur du climat dont votre entreprise est l'auteur. Aussi nous vous invitons à vous inscrire sans tarder dans cette démarche fédératrice valorisant la diversité et l'ampleur des innovations majeures apportées dans ce domaine par les industriels de la chimie.*

**Gilles le Maire**  
Délégué Général  
UIC Île-de-France

## 150 ANS : UN CATALYSEUR POUR L'AVENIR !

*Xavier Susterac, Président de BASF France*

**L**e Groupe BASF fête ses 150 ans cette année. Une telle longévité et une telle croissance pour la PME de Ludwigshafen devenue la 1<sup>ère</sup> entreprise chimique mondiale, méritent d'être célébrées. C'est en effet une occasion privilégiée de mettre en avant les succès de l'entreprise, qui depuis la synthèse de l'indigo ou de l'ammoniac, il y a plus de 100 ans, jusqu'à ses innovations les plus récentes, a réussi de nombreux sauts technologiques pour développer des produits utiles à l'ensemble de la société.

Un tel anniversaire c'est aussi l'opportunité de saluer avec reconnaissance le travail accompli par les salariés, dont les 2800 collaborateurs en France, et leur contribution essentielle au développement de l'entreprise. Elle a grandi par croissance interne et aussi externe grâce aux nombreuses intégrations opérées. Fort de cette diversité, chacun éprouve un sentiment d'appartenance à un Groupe connu pour ses convictions stratégiques et sa persévérance opérationnelle au service de ses clients. Chacun en tire aussi une grande fierté se félicitant que sa fonction, quelle qu'elle soit au sein

de l'entreprise, permette à la société de jouer un rôle majeur vis-à-vis de l'industrie, de l'agriculture, et de l'ensemble des parties prenantes. Les ventes qui représentent localement plus de 2 Mrds €/an en témoignent.

Un tel anniversaire c'est surtout une invitation à se tourner avec confiance vers l'avenir, même si la chimie est régulièrement controversée. Mais que serait un monde sans chimie ! Comme la profession a coutume de le dire, la chimie n'est pas le problème, elle est la solution. C'est la raison pour laquelle, chez BASF, nous revendiquons que « Nous créons de la chimie » étant convaincus que nos innovations en matière de catalyse, d'isolation, de stockage de l'énergie, de biomolécules pour le traitement des cultures,..., à côté de celles de nos confrères, apportent des réponses innovantes et durables aux défis actuels et futurs. Car aujourd'hui la chimie s'inscrit dans une démarche responsable au service des hommes, active pour réduire ses impacts et accroître la sécurité. Les Trophées

de l'UIC Île-de-France sont là pour en attester.

Fiers de ce qui a été construit, nous sommes également conscients que le Groupe n'a pas seul les clés pour l'avenir. Aussi, à l'occasion de cet anniversaire, BASF a mis en place un programme de co-création : Creator Space™. Il vise à favoriser l'émergence de solutions collaboratives et durables aux défis posés dans trois domaines en particulier : la vie en ville, les énergies intelligentes et l'alimentation pour tous.

“  
**La chimie n'est pas le problème, elle est la solution.**  
”

Un site dédié : [www.creator-space.basf.com](http://www.creator-space.basf.com) organise et fédère le partage d'idées entre la communauté scientifique, les créateurs, le grand public et les collaborateurs de BASF dans l'hexagone. Son ambition : mettre en action l'intelligence collective. Je vous invite donc tous vivement à vous connecter pour commencer à construire avec nous les 150 prochaines années d'une chimie toujours plus innovante !

**L'**UIC soucieuse de mettre à la disposition des entreprises relevant de la Convention Collective Nationale des Industries Chimiques (CCNIC) un régime de frais de santé attractif a conclu le 15 décembre 2014 avec les Fédérations Associées un contrat cadre labellisant MUTEX l'alliance mutualiste et MALAKOFF MEDERIC.

Ce contrat conforme aux dispositions conventionnelles et au contrat responsable propose aux entreprises un dispositif « *clé en main* » multi-optionnel.

## UN DISPOSITIF « CLÉ EN MAIN » MULTI-OPTIONNEL...

L'UIC attachée à laisser aux entreprises adhérentes le libre choix dans leur régime de frais de santé, l'adoption de l'offre labellisée est facultative. Chaque entreprise peut donc conclure un contrat frais de santé avec tout autre organisme assureur.

L'offre labellisée contient, en outre, un grand nombre d'options pour permettre aux entreprises y souscrivant d'opter pour la solution la plus adaptée à leur stratégie.

Les entreprises peuvent ainsi accéder à deux régimes distincts pour couvrir leurs salariés : un régime de « *base* » pour un montant minimum de cotisation de 45€, un régime « *confort* » proposant des garanties plus étendues pour un montant de 55€ (voir Brèves sociales n°494 – avril 2015).

Par ailleurs, les entreprises dans chacun des deux régimes pourront limiter la couverture au seul salarié (« Isolé ») ou l'étendre à ses ayants

droit en fonction de leur situation  
familiale («Isolé/DUO/Famille»).

Enfin, elle permet aux entreprises d'au moins 50 salariés ou déjà couvertes par une cotisation obligatoire famille d'opter pour une couverture obligatoire « Famille » applicable quelle que soit la situation du salarié.

Une fois la couverture obligatoire déterminée par l'entreprise, chaque salarié bénéficiaire peut à sa convenance souscrire au régime « *confort* » et/ou étendre le champ de la couverture du régime (base ou confort) en vigueur dans son entreprise à ses ayants droit moyennant le paiement d'une cotisation supplémentaire à sa charge exclusive.

L'offre labellisée permet d'accéder au réseau de professionnels de santé « KALIVIA » garantissant notamment des prestations de soins de qualité, une liberté dans le choix du professionnel de santé, une transparence sur le plan tarifaire et une dispense d'avance des frais avec pratique systématique du tiers payant.

**...CONFORME AUX  
DISPOSITIONS CONVEN-  
TIONNELLES ET AU CON-  
TRAT RESPONSABLE**

Le contrat cadre est conforme aux récentes dispositions conventionnelles

en vigueur, et en particulier aux dispositions de l'accord de branche du 14 mars 2014 (voir ci-contre).

Elle constitue notamment, pour les entreprises ne disposant pas d'un accord frais de santé, un dispositif opérationnel en réponse à l'obligation conventionnelle de couvrir l'ensemble de leurs salariés au plus tard le 1er octobre 2015.

Elle intègre aussi les nouvelles exigences relatives au contrat responsable et notamment le respect de plafond de prise en charge pour certains postes de dépenses (optique, dépassements d'honoraires) afin d'assurer aux entreprises le bénéfice d'un régime fiscal et social préférentiel.

L'offre labellisée prévoit également, conformément aux dispositions légales, que les entreprises y souscrivant remettront à chaque salarié participant une notice d'information établie, et le cas échéant mise à jour, par les organismes assureurs.

Enfin, le montant de la cotisation défini dans l'offre labellisée intègre le coût du financement du nouveau dispositif de portabilité permettant au salarié quittant son entreprise de bénéficier postérieurement à la rupture de son contrat de travail, sous réserve de l'ouverture du droit à l'indemnisation au titre de l'assurance chômage, du maintien de ces garanties frais de santé, dans la limite de 12 mois.

**Contact :**

***Mutex : 0.800.801.805***

***MalakoffMédéric: 0.800.801.522***

|         | ISOLÉ                                   |        |         |          | DUO/FAMILLE     |         | FAMILLE         |         |
|---------|---|--------|---------|----------|-----------------|---------|-----------------|---------|
|         | Base                                    |        | Confort |          | Base            | Confort | Base            | Confort |
| ISOLÉ   | 45 €                                    |        | 55 €    |          | 45 €            | 55 €    | -               |         |
| DUO     | -                                       |        | -       |          | 83,5 €          | 109,4 € |                 |         |
| Famille | -                                       |        | -       |          | 118,6 €         | 156,3 € | 92,3 €          | 120,7 € |
|         | Extension DUO ou famille                |        |         |          | -               |         | -               |         |
| DUO     | 45 €                                    | 43,5 € | 55 €    | +57,2 €  |                 |         |                 |         |
| Famille |   | 80,7 € |         | +104,1 € |                 |         |                 |         |
|         | Passage CONFORT + extension DUO/Famille |        |         |          | Passage CONFORT |         | Passage CONFORT |         |
| ISOLÉ   | 45 €                                    |        | +12,4 € |          | 45 €            | +12,4 € | -               |         |
| DUO     |   |        | +67,2 € |          | 83,5 €          | +28,7 € |                 |         |
| Famille |   |        |         |          | +114,1 €        |         | 118,6 €         | +40,5 € |

Cotisation supplémentaire à la charge exclusive du salarié

## Accord de branche

L'UIC a signé le 14 mars 2014 avec deux organisations syndicales, la CFE-CGC et la CFDT un accord portant création d'un régime conventionnel de frais de santé dans les Industries Chimiques.

Celui-ci prévoit en substance :

- une cotisation obligatoire minimale de 45€ par mois et par salarié pour 2015. Ce montant pourra, éventuellement, être réexaminé par les partenaires sociaux pour les années suivantes (article 3) ;
- une prise en charge par l'employeur d'au moins 50% du montant de la cotisation obligatoire définie au niveau de l'entreprise (article 4) ;
- le choix pour l'employeur de couvrir le salarié seul ou le salarié et sa famille (article 1).

Devront se conformer à ces dispositions, et au plus tard le 1er octobre 2015, les entreprises ne bénéficiant pas de couverture frais de santé à la date de signature de l'accord ou celles dont la cotisation patronale est inférieure à 22,50€ par mois (article 2).

Il est à noter que les partenaires sociaux n'ont pas souhaité recommander d'organisme assureur, ni prévoir de garanties en termes de prestations afin de laisser aux entreprises de la branche toute liberté.

Le suivi de l'accord est confié à la commission paritaire nationale des conditions de travail, d'hygiène et sécurité (CPNCTHS).

**Contact : t.lecoeur@uic-idf.fr**

# PREVENTION MEDICALE ET PERFORMANCE DES ENTREPRISES

**La médecine préventive a pour objectif de détecter précocement les maladies débutantes afin de pouvoir les traiter plus rapidement, à un stade où elles sont plus faciles à maîtriser.**

C'est ainsi que le CIEM, centre médical de prévention dédié aux cadres dirigeants, a été fondé en 1961 par l'Union des Industries Chimiques Île-de-France (UIC IDF), la Fédération Parisienne du Bâtiment (FPB Grand Paris) et le Groupe des Industries Métallurgiques (GIM).

Constitué en association mutualiste, le CIEM accueille plus de 10 000 cadres dirigeants de près de 1 400 entreprises de tous horizons.

## DIAGNOSTIC PRÉCOCE DES PATHOLOGIES

Spécialisé dans le domaine de la prévention médicale, le CIEM réalise des bilans de santé dont l'expertise concilie les intérêts des dirigeants avec ceux de leur entreprise :

- Éviter des dysfonctionnements majeurs liés aux maladies cardiovas-

culaires, aux maladies nutritionnelles et aux cancers grâce au repérage des facteurs de risques (héréditaires, biologiques, toxiques, alimentaires, liés au surmenage ou aux types comportementaux), au diagnostic précoce des pathologies débutantes et à l'établissement des mesures personnalisées à mettre en œuvre ;

- Améliorer l'hygiène de vie en réduisant les impacts néfastes liés aux différents troubles de l'alimentation, du sommeil et du stress ;
- Valoriser l'engagement personnel des cadres dirigeants en leur proposant une prestation médicale de très haute qualité.

## LE TEMPS, UN BIEN PRÉCIEUX

Parce que le temps à consacrer aux rendez-vous médicaux est bien souvent

l'obstacle qui freine les cadres dirigeants dans leurs démarches, le CIEM propose un bilan de santé complet qui s'organise à leur convenance sur 2 jours différents ou sur une même journée.

Les examens techniques sont effectués préalablement aux consultations :

- Le bilan biologique est adapté aux antécédents médicaux. Les analyses sont effectuées sur place, par le laboratoire intégré qui est accrédité par le COFRAC depuis 2011 ;
- L'imagerie médicale, elle aussi intégrée, comprend une échographie abdominale et une radiologie du thorax ;
- Les examens fonctionnels comprennent un test de vision et une mesure de la tension oculaire, un test auditif et une exploration fonctionnelle respiratoire.

Les consultations sont réalisées par un interniste et un cardiologue. Avec le résultat des différentes analyses précédentes, ils font le point avec les

participants sur leur mode de vie et leur état de santé. Le cardiologue recherche spécifiquement les facteurs de risques cardiovasculaires grâce à l'électrocardiogramme au repos et au test d'aptitude à l'effort.

Afin de répondre aux besoins spécifiques des femmes cadres dirigeants, le CIEM propose en complément de sa prestation un bilan gynécologique complet.

**Des dirigeants en bonne santé pour une entreprise en pleine forme**

Fiabilité, écoute, rapidité et confidentialité constituent la politique du CIEM afin que, hommes et femmes, cadres et chefs d'entreprises, en France comme à l'étranger, puissent mener de pair une vie saine et une vie active.

**Jean-Marie Dever**  
Directeur du CIEM

# BRÈVES

## LE TRAIN DU CLIMAT !

Les entreprises de la chimie seront invitées à monter à bord du Train du Climat qui sillonnera la France du 6 au 25 octobre prochain avant la COP 21 sur le changement climatique. Notre présence sera placée sous le signe de l'innovation et de la responsabilité.



Le public, pourra ainsi découvrir vos initiatives concrètes et innovantes développées pour produire autrement (réduction de vos émissions de gaz à ef-

fet de serre, efficacité énergétique etc.), mais aussi pour permettre à tous de réduire leur empreinte environnementale, notamment dans les domaines de l'habitat, des énergies renouvelables, des matériaux verts, de l'économie circulaire et du recyclage.

Inscrivez dès à présent dans votre agenda ce Rendez-Vous Majeur pour notre Profession !  
**g.le.maire@uic-idf.fr**

## REACH 2018 : INQUIÉTUDE POUR LES TPE/PME

De nombreuses TPE/PME de la Profession sont concernées par l'échéance du 31 mai 2018 relative à l'enregistrement REACH des substances fabriquées ou importées en quantité supérieure à 1 tonne par an. A ce titre, l'UIC IDF propose

de vous accompagner dans le processus d'enregistrement de ces substances et dans la construction de vos dossiers afin de vous permettre de mieux anticiper l'échéance de 2018.

Cette formation se déroulera le 24 septembre dans les locaux de l'UIC IDF.  
**c.chenot@uic-idf.fr**

## FORMATIONS CCNIC

Le Département Social et Relations Humaines de l'UIC IDF animera à l'intention des entreprises de la Profession son nouveau séminaire consacré à « la durée et l'aménagement du temps de travail dans les industries chimiques » :

- le 7 juillet à Bordeaux (Aquitaine).
- Il animera également son traditionnel séminaire « la CCNIC : ses spécificités » :
- le 1er septembre et 10 novembre à Puteaux (Île-de-France) ;

- le 24 septembre à Saint-Quentin (Picardie-Champagne-Ardenne) ;
- le 13 octobre à Bordeaux (Aquitaine) ;
- le 5 novembre à Dijon (Bourgogne Franche-Comté).

**info@reso-industries.fr**

## RÉUNIONS SSE

L'UIC IDF est à l'écoute et au service des adhérents et des industriels de la chimie. Ainsi, nous vous invitons à participer aux réunions thématiques suivantes :

- le groupe Sécurité du 29 septembre traitera principalement de la détection Incendie et des bonnes pratiques d'exploitation ;
- la commission technique d'Echange du 13 octobre sera consacrée aux sujets d'actualité réglementaires SSE - Management des produits (REACH-CLP) - Energie.

**c.chenot@uic-idf.fr**



# LA CHIMIE EN ILE-DE-FRANCE : DES SIGNES ENCOURAGEANTS

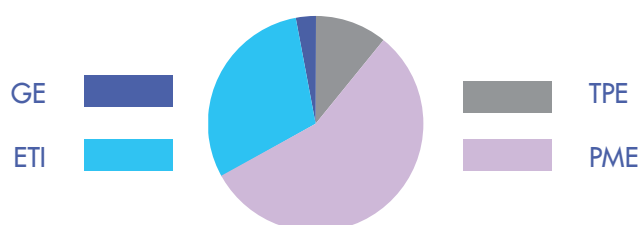
L'enquête annuelle\* sur la chimie francilienne rentre dans les habitudes : 100 sociétés ont répondu cette année, représentant près de 6 800 salariés dans 117 établissements (contre 4 200 en 2014).

## UNE GRANDE DIVERSITÉ

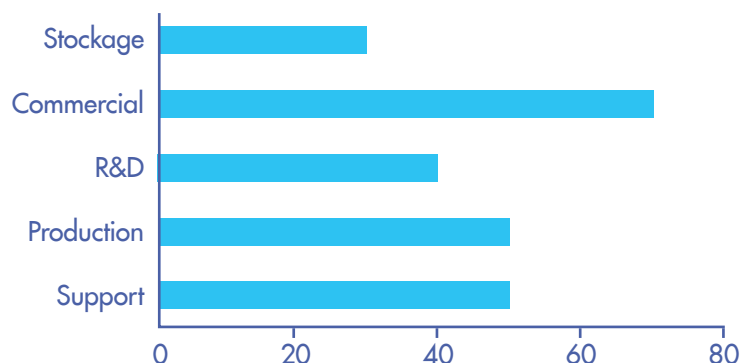
L'élargissement de la base de répondants induit une diversité accrue des activités représentées, 40 codes APE au total. Avec cette année une présence notable (20 % des réponses) du "Commerce de gros de produits chimiques", suivi comme l'année dernière des "Fabrication d'autres produits chimiques organiques de base" et "Fabrication d'autres produits chimiques".

4 entreprises sur 10 appartiennent à un groupe étranger, américain ou allemand notamment.

66 % d'entre elles sont indépendantes. Ce qui reflète la taille des répondants, composés pour plus de la moitié de PME.

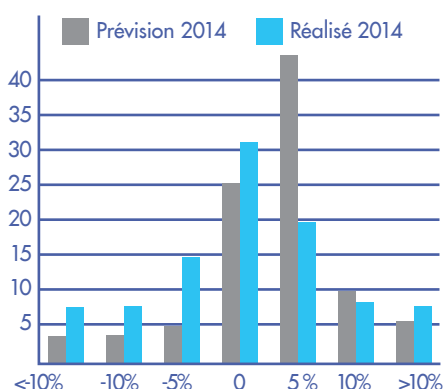


Si une grande majorité des établissements accueille une fonction commerciale, la production fait jeu égal avec les fonctions supports. Les activités de stockage sont les plus minoritaires.



NB : la plupart des établissements voit cohabiter plusieurs fonctions de l'entreprise.

## UNE ÉVOLUTION POSITIVE DU CHIFFRE D'AFFAIRES

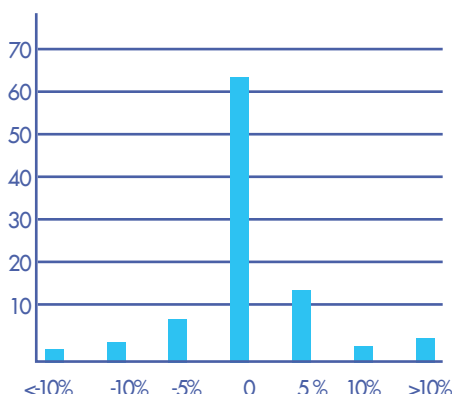


Lors de l'enquête 2014 (voir Le Catalyseur n° 86 de juillet 2014), l'activité était attendue en nette amélioration par rapport aux deux années précédentes par 6 entreprises sur 10. Verdict : schématiquement, un tiers des entreprises a connu un chiffre d'affaires en recul, un tiers stable et un tiers en croissance.

L'optimisme l'emporte à nouveau largement dans les prévisions 2015 : plus de la moitié attend une croissance, 30 % une stabilité, moins de 20 % une baisse de leur chiffre d'affaires..

## UNE EMBELLIE SUR LE FRONT DE L'EMPLOI

Une stabilité était annoncée pour 2014 : plus de la moitié des entreprises a gardé des équipes stables, les entreprises en recrutement étant par ailleurs légèrement plus nombreuses que celles en réduction d'effectifs, avec notamment une année difficile pour les ETI.



Sur 2015, une embellie se dessine : si la grande majorité (6 sur 10) prévoit une stagnation, les hausses d'effectifs attendues sont deux fois plus nombreuses que les réductions.

(1) Enquête réalisée pour l'UIC Ile-de-France par le cabinet Assembly Conseil auprès d'un millier d'entreprises du secteur, par questionnaire, entre mars et avril 2015



**Assembly  
Conseil**

« Le Catalyseur », lettre d'information de l'UIC Ile-de-France,  
Le Diamant A - 92909 Paris la Défense Cedex

Site : [www.uic-idf.fr](http://www.uic-idf.fr)

Directeur de la publication : Gilles le Maire (01 46 53 12 29)

Rédacteur en chef : Tiphaine Lecoer (01 46 53 11 84)

Maquette, réalisation et routage : [www.queltalent.com](http://www.queltalent.com)