



**LOCAL**  
FOOTPRINT  
MADE IN UTOPIES®



# EMPREINTE SOCIO-ÉCONOMIQUE DE DE L'INDUSTRIE CHIMIQUE ILE DE FRANCE

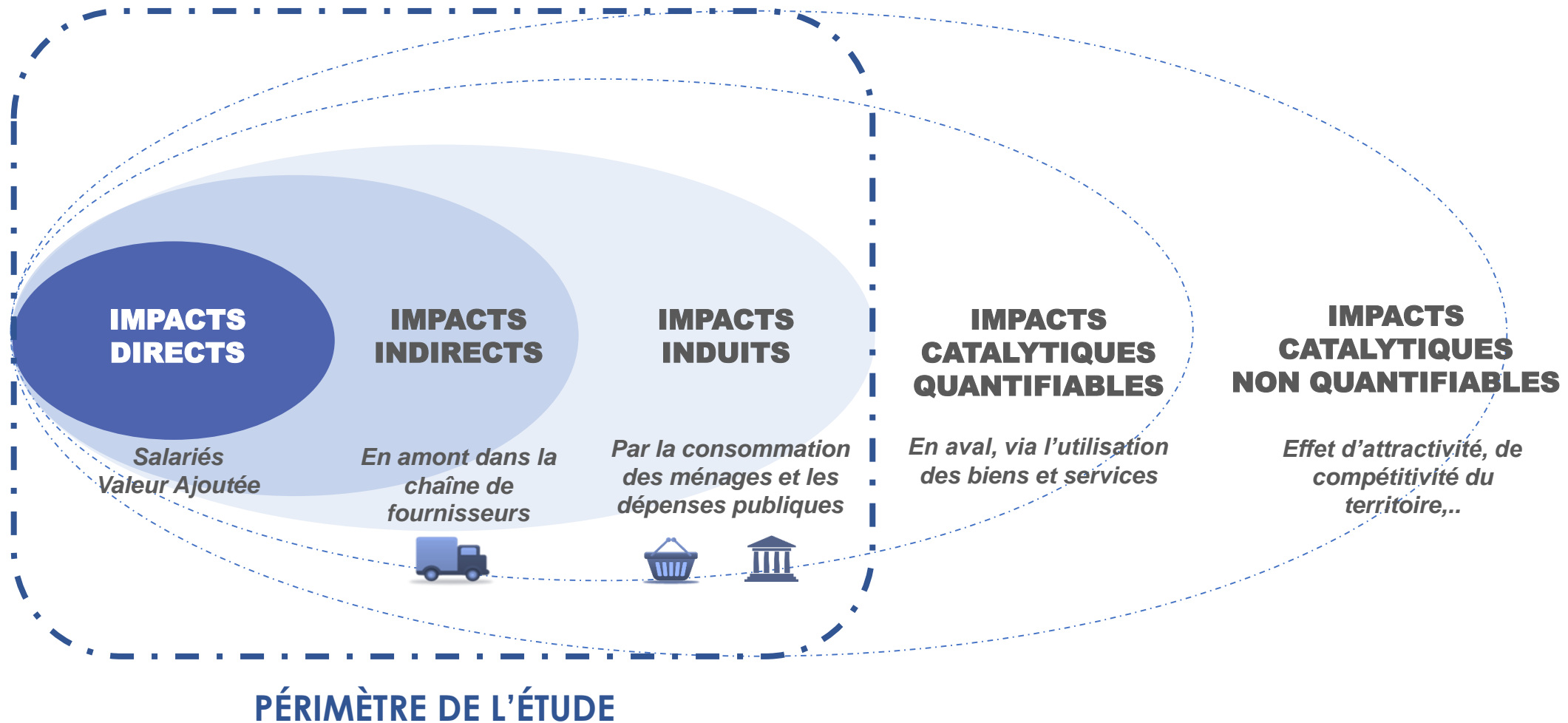
Juin 2018

# SOMMAIRE

- 1. MÉTHODOLOGIE & PÉRIMÈTRE**
2. PHOTOGRAPHIE DE L'INDUSTRIE CHIMIQUE EN IDF
3. ETUDE DES IMPACTS INDIRECTS ET INDUITS
4. RENFORCER SES IMPACTS SOCIO-ÉCONOMIQUES PAR L'ANCRAGE LOCAL
5. ÉCHANGES
6. ANNEXES



# L'empreinte socio-économique démontre que vos retombées vont au-delà de vos impacts directs



# Pour évaluer ces impacts socio-économiques élargis, Utopies a développé LOCAL FOOTPRINT®



Tables entrée-sortie 380 secteurs



Tables entrée-sortie 62 secteurs, statistiques conso des ménages et administrations publiques, etc.



Données comptables (production, valeur ajoutée, achats, emplois, salaires, etc.)



Emplois par commune



Université de West of England



Hamburg Institute of International Economics

Modélisation FINE SUR 380 secteurs

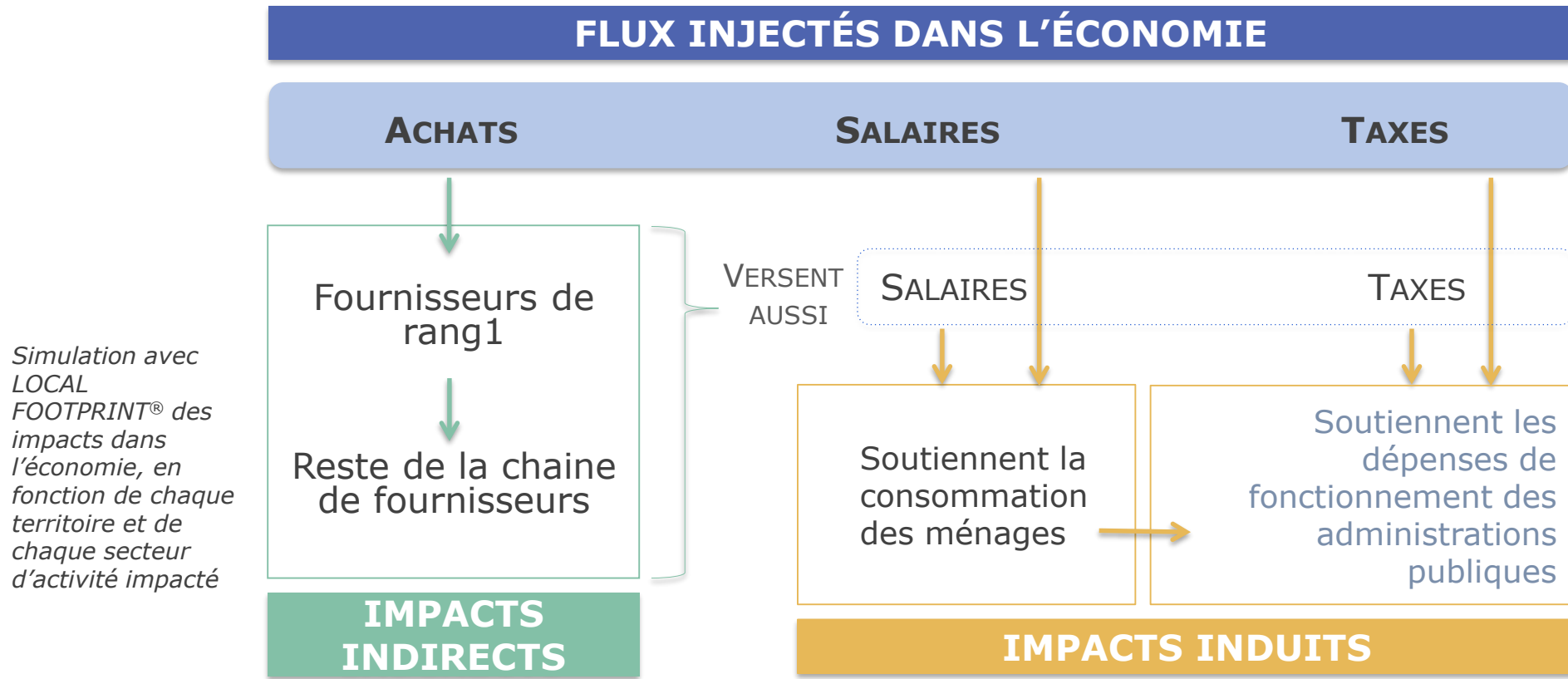
Sources de données économiques

Algorithmes de territorialisation



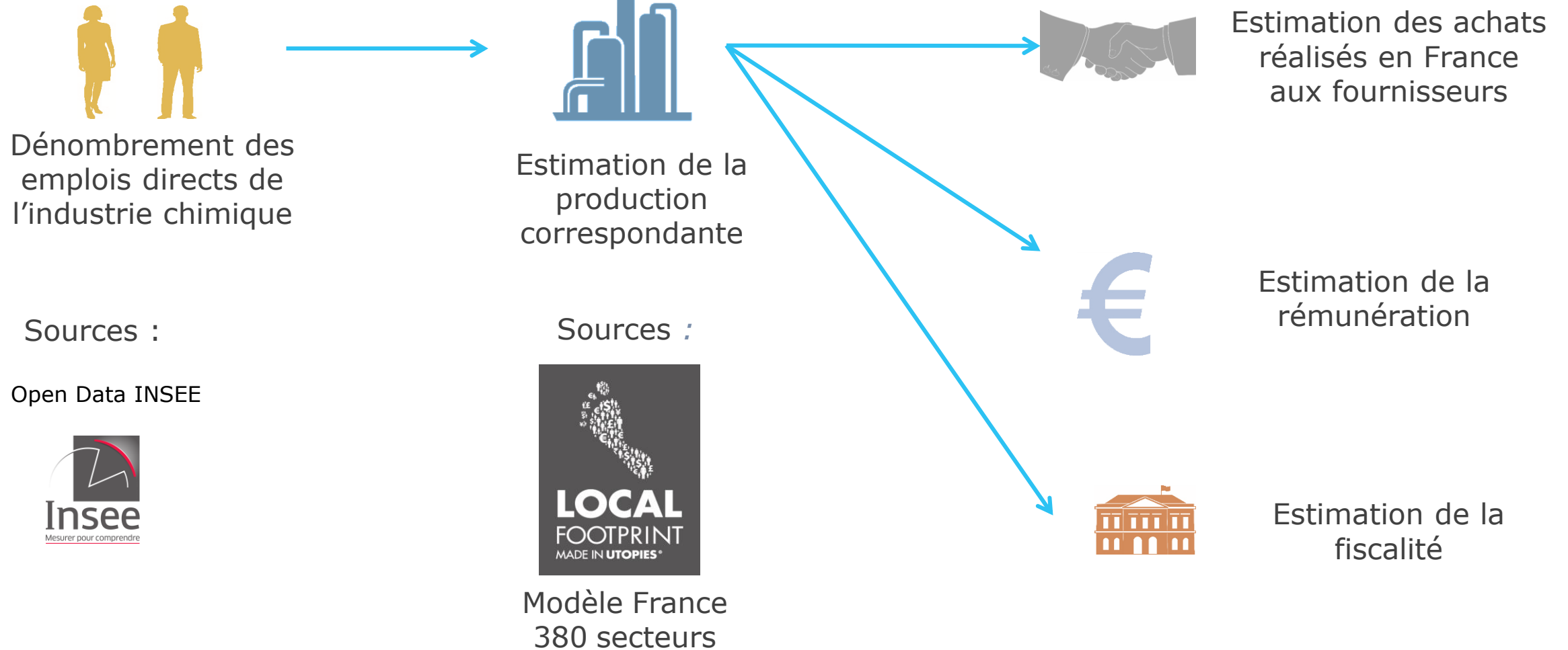
	Secteurs acheteurs						EXPORTATIONS	
	1	2	3	n	Administrations publiques	Ménages		
Secteurs fournisseurs	1	ECHANGES INTERNES						
	2							
	3							
	n							
IMPORTATIONS								

# LOCAL FOOTPRINT® considère les principaux flux économiques injectés par les entreprises dans l'économie



L'empreinte ajoutée aux **impacts directs** (emplois et valeur ajoutée) de l'activité des entreprises de la chimie, les **impacts indirects** liés à leur chaîne de fournisseurs, dont les salaires et les taxes (des entreprises de la chimie + leur chaîne de fournisseurs) alimentent les **impacts induits** (consommation des ménages et dépenses des administrations publiques).

# Méthodologie simplifiée de l'étude





# Périmètre de l'étude

Une étude globale « Branche Chimie » et deux focus sur les chimies de « base » et « spécialité »

## Branche Chimie

- Chimie de base
- Chimie de spécialité
- Autres activités liées à la CCNIC (Commerce, R&D, Siège, Etc)

## Chimie de base

- Chimie organique
- Chimie minérale

## Chimie de spécialité

- Savons, parfums, produits cosmétiques
- Spécialité chimique
- Chimie fine pharmaceutique

# SOMMAIRE

1. MÉTHODOLOGIE & PÉRIMÈTRE
- 2. PHOTOGRAPHIE DE L'INDUSTRIE CHIMIQUE EN IDF**
3. ETUDE DES IMPACTS INDIRECTS ET INDUITS
4. RENFORCER SES IMPACTS SOCIO-ÉCONOMIQUES PAR L'ANCRAGE LOCAL
5. ÉCHANGES
6. ANNEXES





# Chiffres clés de l'industrie chimique en IDF



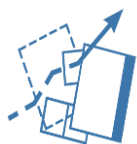
**54 940**  
emplois



**6,5 Mds €**  
d'achats en France pour l'industrie  
chimique d'IDF, dont  
**5,9 Mds €**  
D'achats réalisés en IDF



**2,9 Mds €**  
Rémunérations salariales  
(toutes charges comprises)



**4,6 Mds €**  
de valeur ajoutée



**377 M€**  
de taxes et impôts versés

## RÉPÈRE

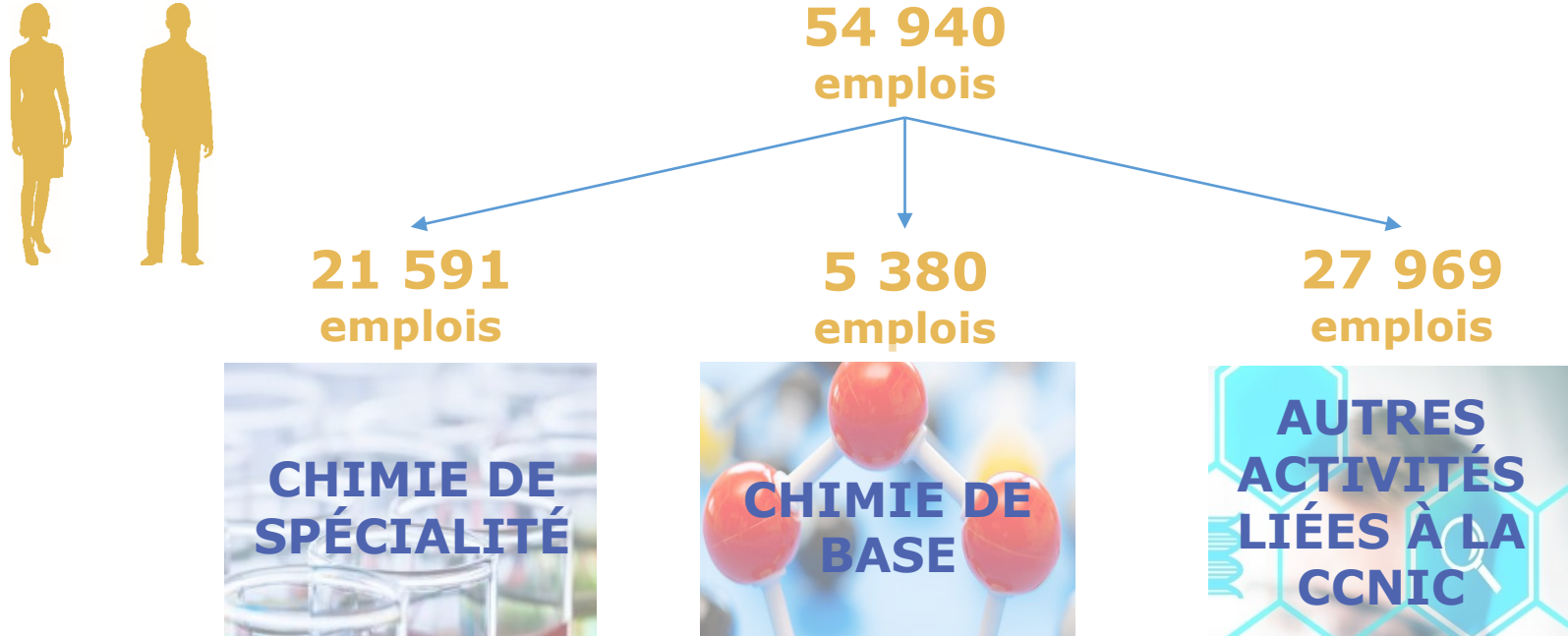
La Région Île-de-France, avec 54 940 emplois, occupe une place importante dans la filière.

Elle représente, plus de 25% des emplois de l'industrie chimique en France (221 000 emplois).

Cela représente 2% des emplois de l'industrie manufacturière ou encore 0,9% des emplois français.

# Chiffres clés de l'industrie chimique en IDF

Les emplois directs par type de chimie



“

En IDF, l'industrie chimique est avant tout une chimie de commerce de gros (parfum, beauté, produits chimiques), R&D, sièges. Ces activités représentent 27 969 emplois, soit 51%. En France elle représente 34%.

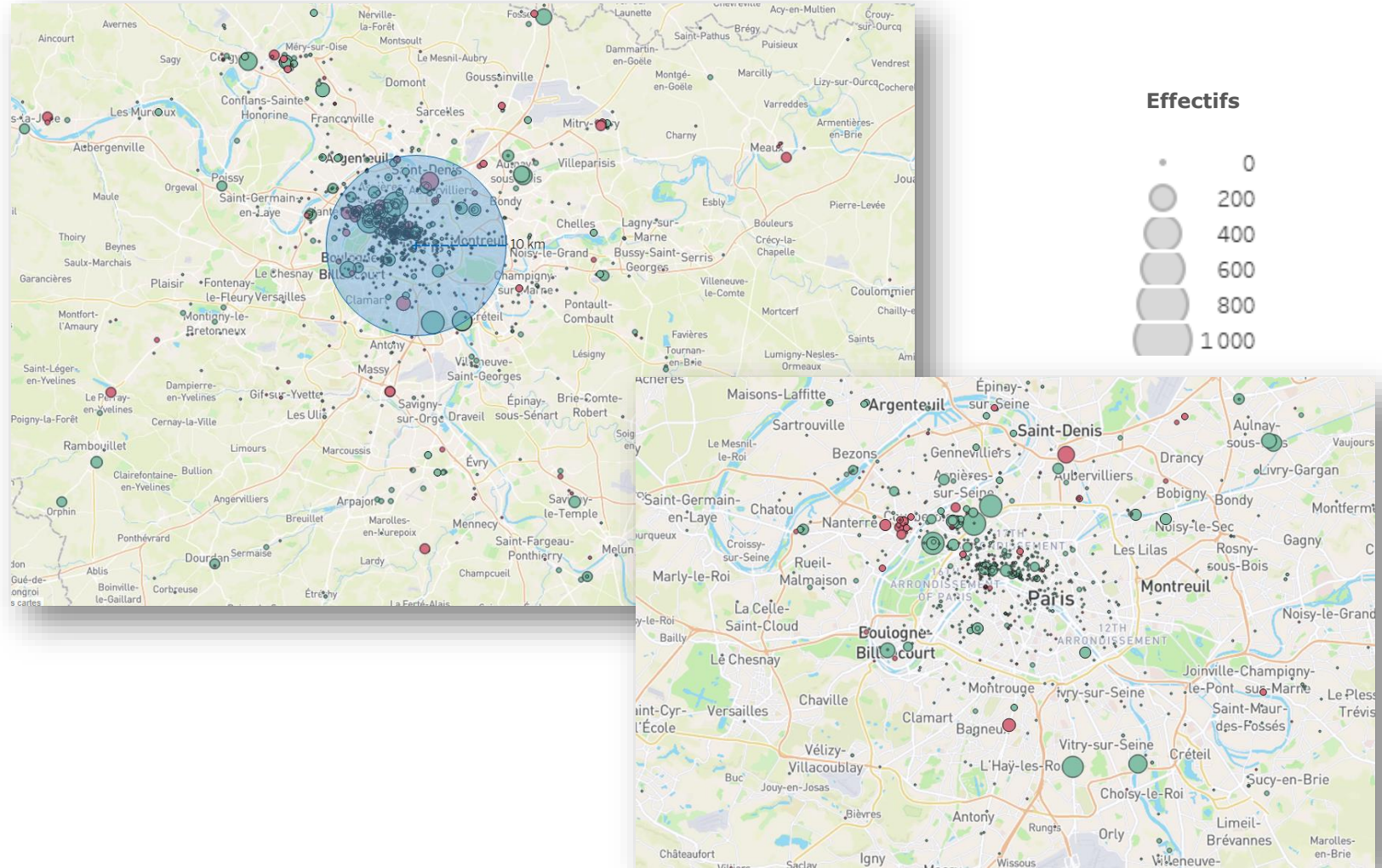
Ensuite vient la chimie de spécialité qui représente 39% de la filière, contre 43% en France.

Enfin la chimie de base pèse 10% des emplois régionaux, contre 34% en France.

”

# Chiffres clés de l'industrie chimique en IDF

Cartographie des établissements par type d'activité (hors chimie de spécialité)



“

La capitale représente 23% des emplois de la filière, les Hauts-de-Seine 32 %.

55% des emplois de la filière sont concentrés dans un rayon de 10km autour de Paris.

”

# Chiffres clés de l'industrie chimique en IDF

Les établissements de la filière par type de chimie et taille, à Paris et Hauts-de-Seine

“  
**33 % des entreprises de la chimie de spécialité à Paris ont entre 1 et 19 salariés.**  
**43 % des entreprises de la chimie de base des Hauts-de-Seine ont entre 20 et 199 salariés.**  
 ”

	Paris (75)			Hauts-de-Seine (92)		
	Chimie de Base	Chimie de Spécialité	Total	Chimie de Base	Chimie de Spécialité	Total
0 salarié*	69%	58%	59%	35%	45%	43%
1 à 19 salariés	22%	<b>33%</b>	32%	16%	27%	25%
20 à 199 salariés	9%	8%	8%	<b>43%</b>	20%	25%
200 à 499 salariés	0%	2%	1%	5%	5%	5%
plus de 500 salariés	0%	0%	0%	0%	2%	2%
<b>Total</b>	<b>100%</b>	<b>100%</b>	<b>100%</b>	<b>100%</b>	<b>100%</b>	<b>100%</b>

\*Les entreprises sans salarié sont des entreprises dirigées par une ou plusieurs personnes ayant le statut de créateur(s).



# SOMMAIRE

1. MÉTHODOLOGIE & PÉRIMÈTRE
2. PHOTOGRAPHIE DE L'INDUSTRIE CHIMIQUE EN IDF
- 3. ETUDE DES IMPACTS INDIRECTS ET INDUITS**
4. RENFORCER SES IMPACTS SOCIO-ÉCONOMIQUES PAR L'ANCRAGE LOCAL
5. ÉCHANGES
6. ANNEXES





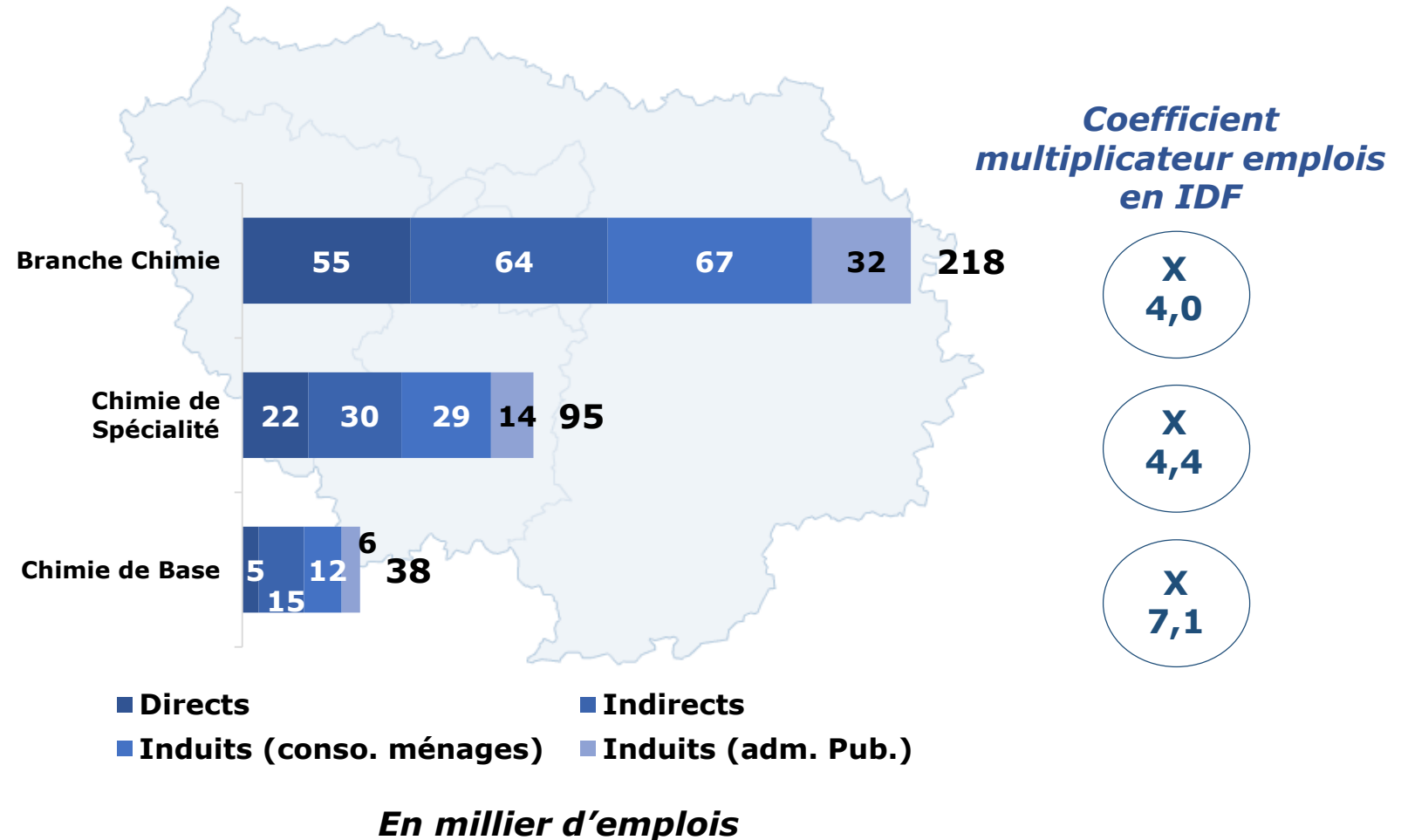
# L'industrie chimique d'IDF soutient plus de 240 000 emplois en France, dont 218 000 en IDF

“

La branche chimie a un coefficient multiplicateur de 4 : pour un emploi de filière, il y a 3 emplois supplémentaires en France.

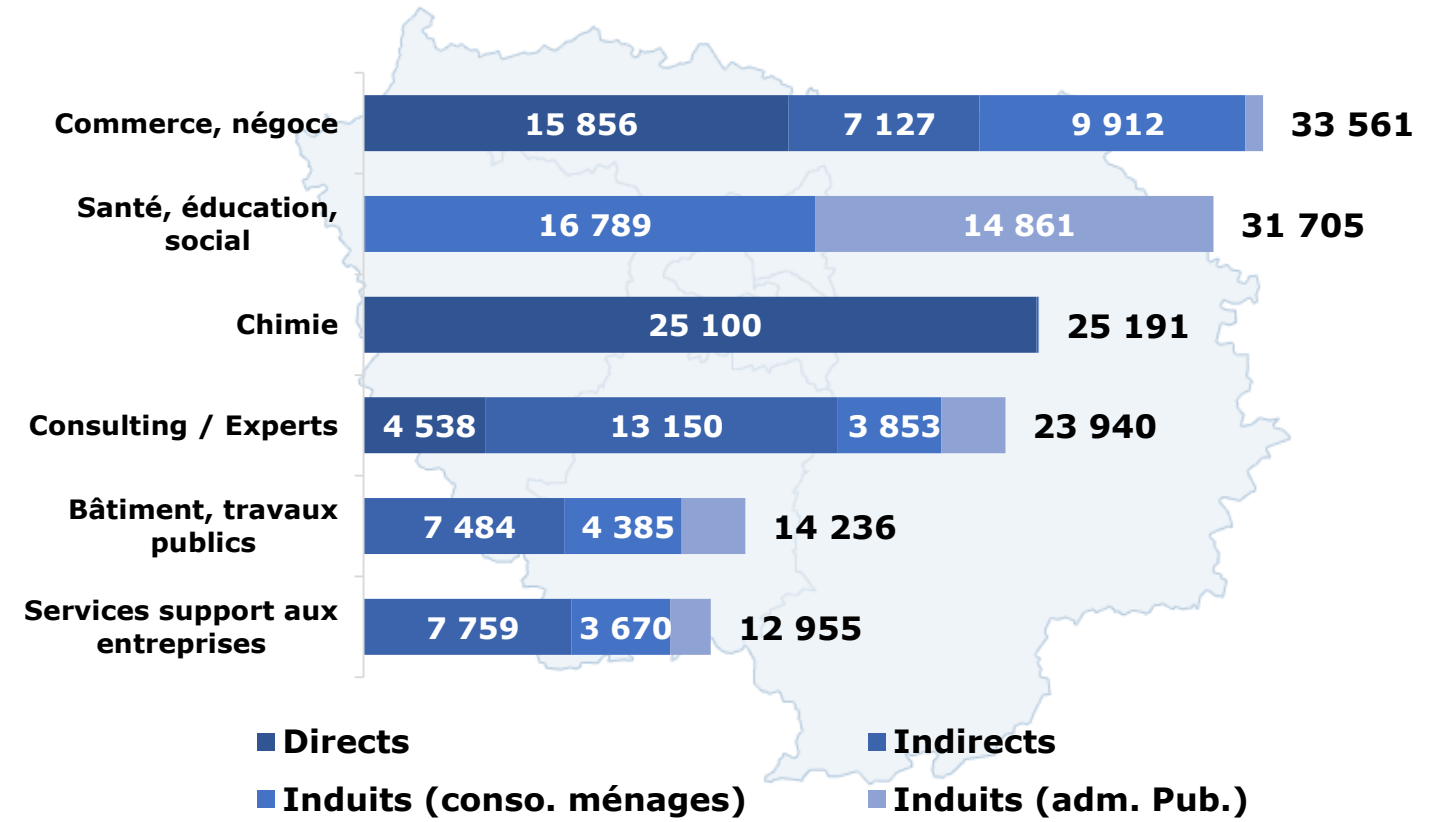
Ce coefficient passe à 7,1 pour la chimie de base.

”



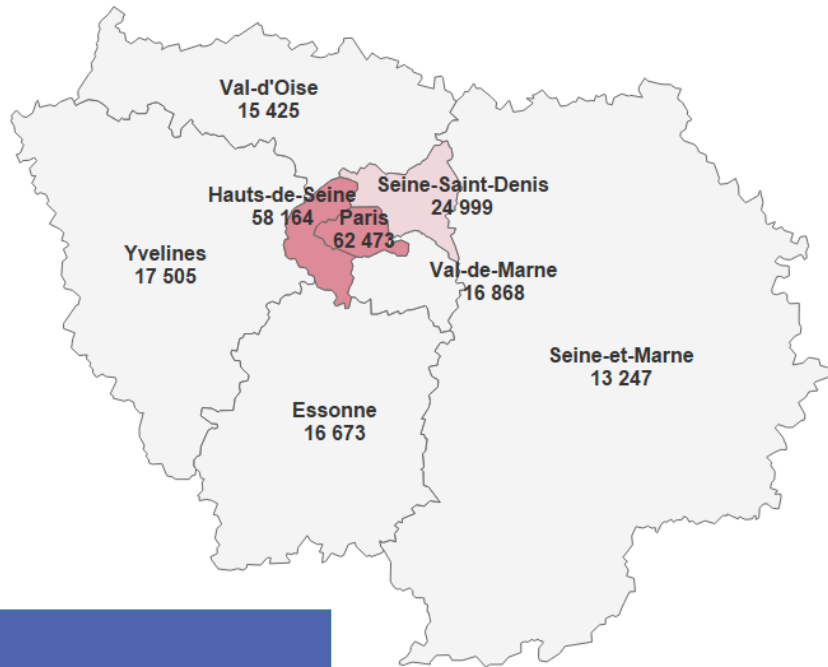
# Les principaux secteurs soutenus en région IDF par l'industrie chimique

“  
 Les secteurs « Commerce, négoce », « Santé, éducation, social » et « Chimie » représentent 42% des emplois soutenus dans la région.  
 ”

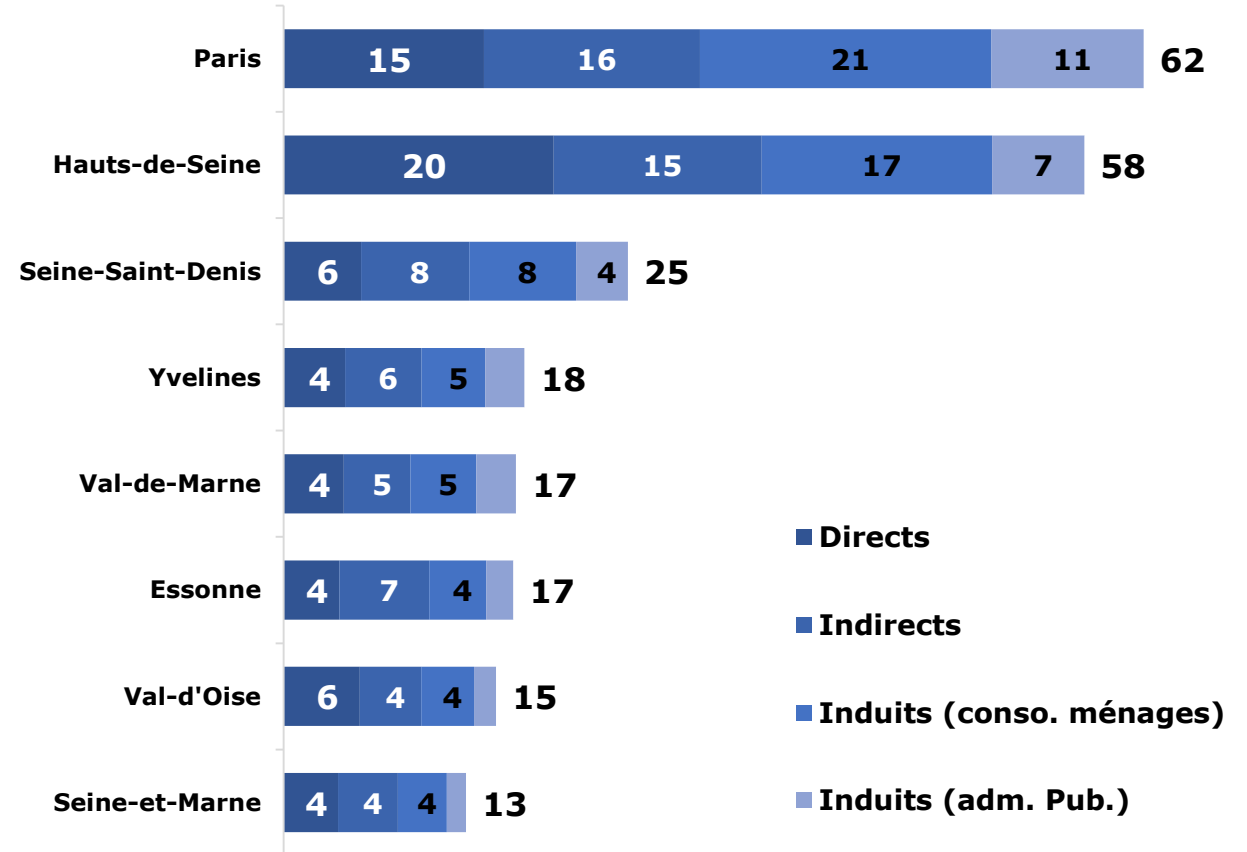


*En emplois*

# Les emplois soutenus par l'industrie chimique d'Île-de-France en IDF

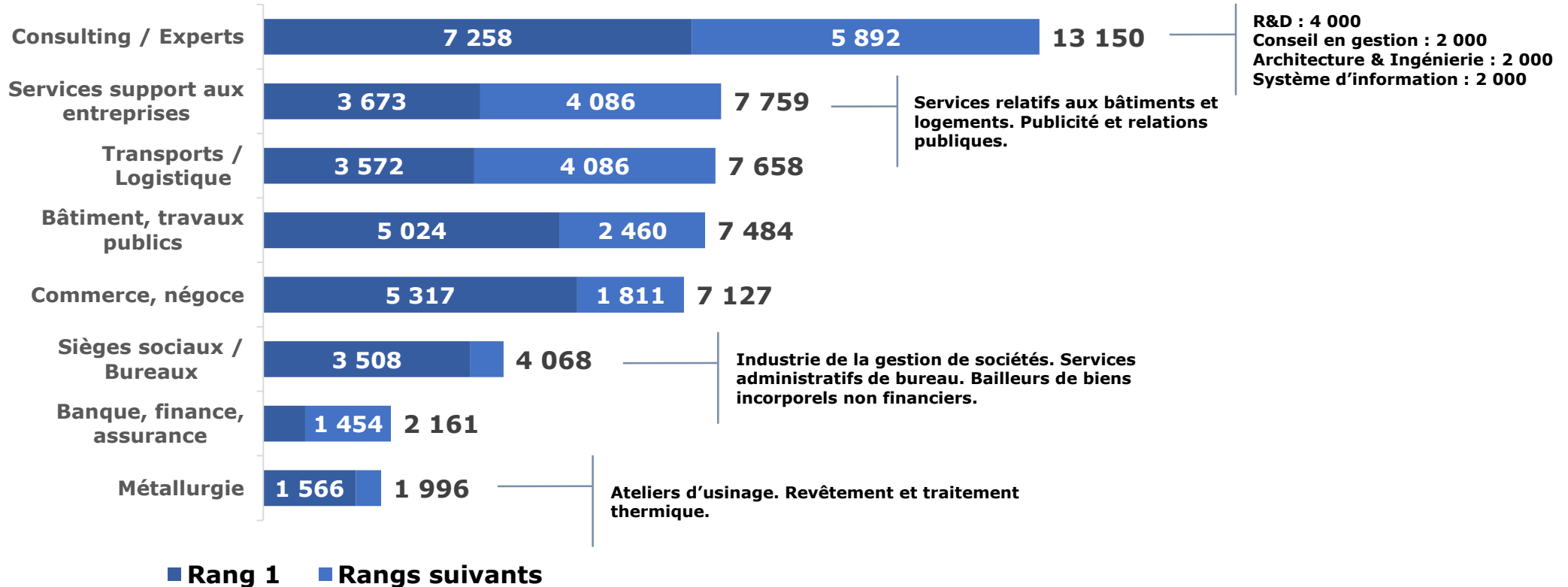


“ Paris, les Hauts-de-Seine et la Seine-Saint-Denis, captent 65% des emplois soutenus dans la région. ”

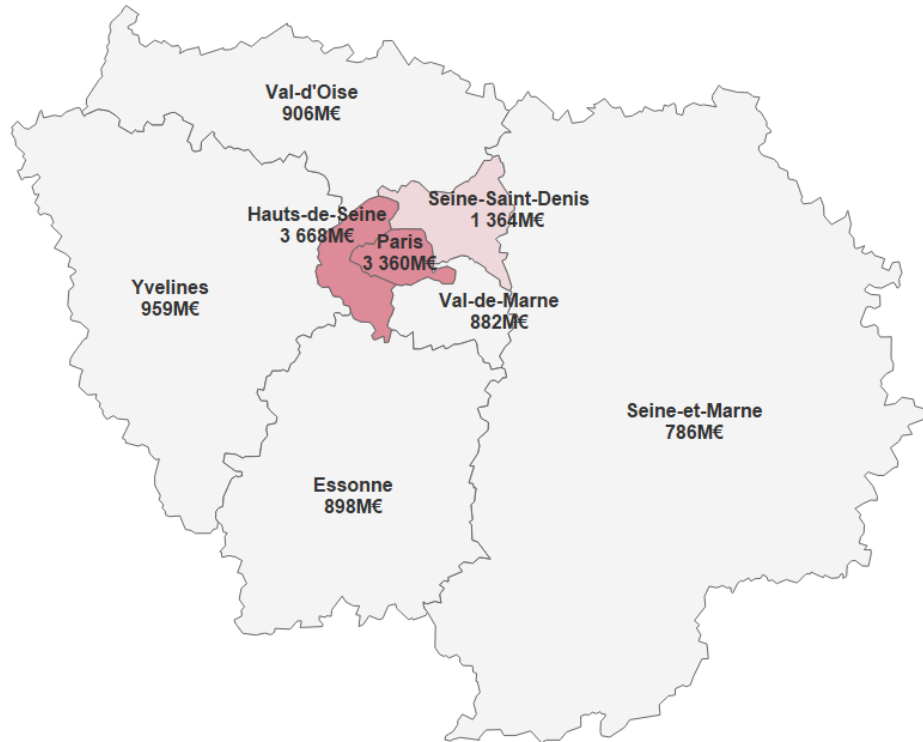


En millier d'emplois

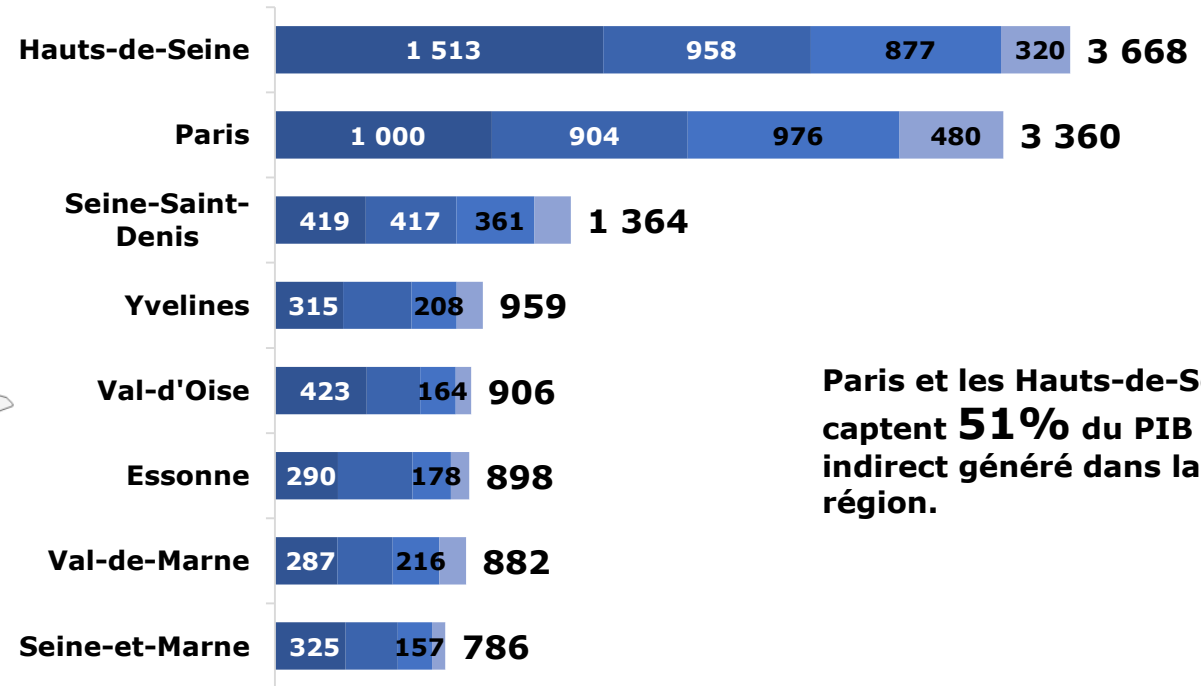
# En Ile de France, l'industrie chimique soutient 64 000 emplois indirects, dans sa chaîne de fournisseurs



# Le PIB généré par l'industrie chimique d'Île-de-France en région IDF



Paris, les Hauts-de-Seine et la Seine-Saint-Denis, captent **65%** du PIB généré dans la région



Paris et les Hauts-de-Seine captent **51%** du PIB indirect généré dans la région.

- Directs
- Indirects
- Induits (Conso. Ménages)
- Induits (Adm. Pub.)

En M€



# SOMMAIRE

1. MÉTHODOLOGIE & PÉRIMÈTRE
2. PHOTOGRAPHIE DE L'INDUSTRIE CHIMIQUE EN IDF
3. ETUDE DES IMPACTS INDIRECTS ET INDUITS
- 4. RENFORCER SES IMPACTS SOCIO-ÉCONOMIQUES  
PAR L'ANCRAGE LOCAL**
5. ÉCHANGES
6. ANNEXES



## 1. MADE IN LOCAL : ANCRAGE DU MODÈLE ÉCONOMIQUE

- Capacité à proposer un « modèle économique qui rapproche l'offre et la demande (ex : micro-production, micro-franchise, pop-up store, circuits-courts ...)
- Capacité à utiliser les ressources locales existantes (naturelles, humaines, techniques, ...) / capacité à valoriser le patrimoine du territoire
- Capacité à trouver de nouvelles solutions de sourcing locales pour dépasser les faiblesses / manques du territoire, résoudre les problèmes de dépendance du territoire
- Formalisation d'une démarche Made in local au sein de l'entreprise

## 2. LOCAL POLLINATORS : SOUTIEN AUX ENTREPRENEURS LOCAUX

- (Aider à) Former, accompagner, incuber, accueillir les entrepreneurs locaux
- (Aider à) Financer les entrepreneurs locaux
- (Aider à) regrouper les entrepreneurs locaux, stimuler les partenariats entre entreprises, animer une communauté entrepreneuriale
- Contribuer / Encourager / Créer les conditions pour favoriser l'achat local (ménages, entreprises)

## 3. LOCAL BRANDING : UTILISER LA PUISSANCE DE LA MARQUE ET DU MARKETING POUR FABRIQUER LA VILLE ET LES TERRITOIRES

- *Local purpose* : la marque a un engagement local concret en lien explicite avec ses valeurs
- *Local needs* : conception d'un produit / service qui répond à un besoin profond du territoire, développement d'une expertise locale de la marque au service du territoire
- *Placemaking* : création d'expériences locales
- Contribuer à l'attractivité du territoire par la marque, au marketing territorial

## 4. GROWING LOCAL : SE DÉVELOPPER ET GRANDIR LOCALEMENT

- Création, préservation d'emplois locaux, efforts sur l'inclusion et la diversité
- Diversification / extension de l'activité vers des marchés locaux
- Déploiement d'une stratégie d'innovation locale (développement des compétences, partenariats R&D territoriale, ...)
- Gouvernance locale, création de valeur pour le territoire, participation des acteurs locaux

## 5. LOCAL INVOLVEMENT : ENGAGEMENT DANS LA VIE CIVIQUE LOCALE

- *Local advocacy* : militer, prendre la parole localement, ...
- Services pro-bono, bénévolat, programmes de citoyenneté en faveur des communautés locales
- Donations (financières / en nature), implication des salariés / consommateurs dans le don
- Adhésion à / partenariats avec des associations d'entreprises, coopératives, institutions, organisations locales...

# SOMMAIRE

1. MÉTHODOLOGIE & PÉRIMÈTRE
2. PHOTOGRAPHIE DE L'INDUSTRIE CHIMIQUE EN IDF
3. ETUDE DES IMPACTS INDIRECTS ET INDUITS
4. RENFORCER SES IMPACTS SOCIO-ÉCONOMIQUES PAR L'ANCRAGE LOCAL
- 5. ÉCHANGES**
6. ANNEXES



# SOMMAIRE

1. MÉTHODOLOGIE & PÉRIMÈTRE
2. PHOTOGRAPHIE DE L'INDUSTRIE CHIMIQUE EN IDF
3. ETUDE DES IMPACTS INDIRECTS ET INDUITS
4. RENFORCER SES IMPACTS SOCIO-ÉCONOMIQUES PAR L'ANCRAGE LOCAL
5. ÉCHANGES
- 6. ANNEXES**





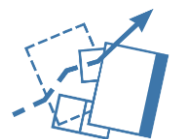
# Méthodologie détaillée

## Dénombrement des emplois



**Les emplois par code APE** constituent le fondement de l'analyse. Sur la base d'une liste de codes correspondant aux activités des entreprises que recouvre la convention chimie, Utopies a réalisé une extraction de la base Sirène de l'INSEE disponible en open data. Les emplois par établissement ont été estimés selon la méthodologie Utopies et les taux de recouvrement fournis par l'UIC. Dans un souci de cohérence de communication, les emplois directs affichés, n'influent pas sur le reste de la modélisation, sont alignés avec le total d'emplois communiqué par l'OPIC pour 2016. La répartition entre chimie de base, de spécialité et autres activités liées à la convention est proportionnelle aux effectifs estimés par Utopies pour ces périmètres.

## Estimation des flux économiques injectés



**Le total d'emplois par secteur est traduit en montant de production pour une année.** Pour chaque secteur sont estimés les flux injectés dans l'économie française ou régionale, avec le modèle LOCALFOOTPRINT, soit :

- les consommations intermédiaires nécessaires à ce niveau de production, ie. les achats dans les autres secteurs de l'économie française et où les achats sont effectués (France, étranger ou région)
- la valeur ajoutée correspondante
- les salaires superbruts (bruts+charges patronales) versés
- les taxes et impôts payés

Pour un maximum de réalisme économique et de précision malgré l'application de statistiques moyennées par secteur d'activité, le modèle utilisé propose un découpage de l'économie française en 380 secteurs.

Les achats « d'auto-consommation », ie que les entreprises de l'industrie chimique dépensent auprès d'autres industries chimiques comprises dans le périmètre direct de l'étude, ne sont pas considérés pour éviter les doubles comptes.

# Taux de recouvrement des emplois directs par code APE pour la branche chimie

Codes NAF qui appliquent la convention collective de la chimie (CCNIC)

Type de Chimie	code APE	Libellé APE	taux de recouvrement
CHIMIE DE BASE	2011Z	Fabrication de gaz industriels	100%
CHIMIE DE BASE	2012Z	Fabrication de colorants et de pigments	100%
CHIMIE DE BASE	2013B	Fabrication d'autres produits chimiques inorganiques de base	100%
CHIMIE DE BASE	2014Z	Fabrication d'autres produits chimiques organiques de base	100%
CHIMIE DE BASE	2015Z	Fabrication de produits azotés et d'engrais	100%
CHIMIE DE BASE	2016Z	Fabrication de matières plastiques de base	100%
CHIMIE DE BASE	2017Z	Fabrication de caoutchouc synthétique	100%
CHIMIE DE SPECIALITE	2020Z	Fabrication de pesticides et d'autres produits agrochimiques	100%
CHIMIE DE SPECIALITE	2030Z	Fabrication de peintures, vernis, encres et mastics	100%
CHIMIE DE SPECIALITE	2041Z	Fabrication de savons, de produits d'entretien et de parfums	100%
CHIMIE DE SPECIALITE	2042Z	Fabrication d'autres produits chimiques	100%
CHIMIE DE SPECIALITE	2051Z	Fabrication de produits explosifs	100%
CHIMIE DE SPECIALITE	2052Z	Fabrication de colles	100%
CHIMIE DE SPECIALITE	2053Z	Fabrication d'huiles essentielles	100%
CHIMIE DE SPECIALITE	2059Z	Fabrication d'autres produits chimiques n.c.a.	100%
CHIMIE DE SPECIALITE	2110Z	Fabrication de produits pharmaceutiques de base	100%
ACTIVITES LIEES A LA CONVENTION CHIMIE	1041A	Fabrication d'huiles et graisses brutes	88%
ACTIVITES LIEES A LA CONVENTION CHIMIE	1041B	Fabrication d'huiles et graisses raffinées	90%
ACTIVITES LIEES A LA CONVENTION CHIMIE	1062Z	Fabrication de produits amylicés	100%
ACTIVITES LIEES A LA CONVENTION CHIMIE	2364Z	Fabrication de mortiers et bétons secs	38%
ACTIVITES LIEES A LA CONVENTION CHIMIE	2391Z	Fabrication de produits abrasifs	84%
ACTIVITES LIEES A LA CONVENTION CHIMIE	3812Z	Collecte des déchets dangereux	11%
ACTIVITES LIEES A LA CONVENTION CHIMIE	3822Z	Traitement et élimination des déchets dangereux	37%
ACTIVITES LIEES A LA CONVENTION CHIMIE	3832Z	Récupération de déchets triés	4%
ACTIVITES LIEES A LA CONVENTION CHIMIE	4612B	Autres intermédiaires du commerce en combustibles, métaux, minéraux et produits chimiques	42%
ACTIVITES LIEES A LA CONVENTION CHIMIE	4645Z	Commerce de gros (commerce interentreprises) de parfumerie et de produits de beauté	98%
ACTIVITES LIEES A LA CONVENTION CHIMIE	4675Z	Commerce de gros (commerce interentreprises) de produits chimiques	49%
ACTIVITES LIEES A LA CONVENTION CHIMIE	6420Z	Activités des sociétés holding	2%
ACTIVITES LIEES A LA CONVENTION CHIMIE	7010Z	Activités des sièges sociaux	4%
ACTIVITES LIEES A LA CONVENTION CHIMIE	7112B	Ingénierie, études techniques	1%
ACTIVITES LIEES A LA CONVENTION CHIMIE	7120B	Analyses, essais et inspections techniques	2%
ACTIVITES LIEES A LA CONVENTION CHIMIE	7211Z	Recherche-développement en biotechnologie	17%
ACTIVITES LIEES A LA CONVENTION CHIMIE	7219Z	Recherche-développement en autres sciences physiques et naturelles	5%

# Les dépenses dans l'industrie chimique Française

**70%** d'achats auprès  
d'entreprises françaises

**41,2 Mds €**  
d'achats français

## Chimie de base

**18 Mds €** Soit 45%

## Chimie de spécialité

**14 Mds €** Soit 34%

## Autres activités liées à la convention (taux de recouvrement applicable)

**9 Mds €** Soit 21%

# Répartition sectorielle des dépenses de l'industrie chimique

**41,2 Mds €**  
d'achats français

**30,3 Mds € de dépenses**

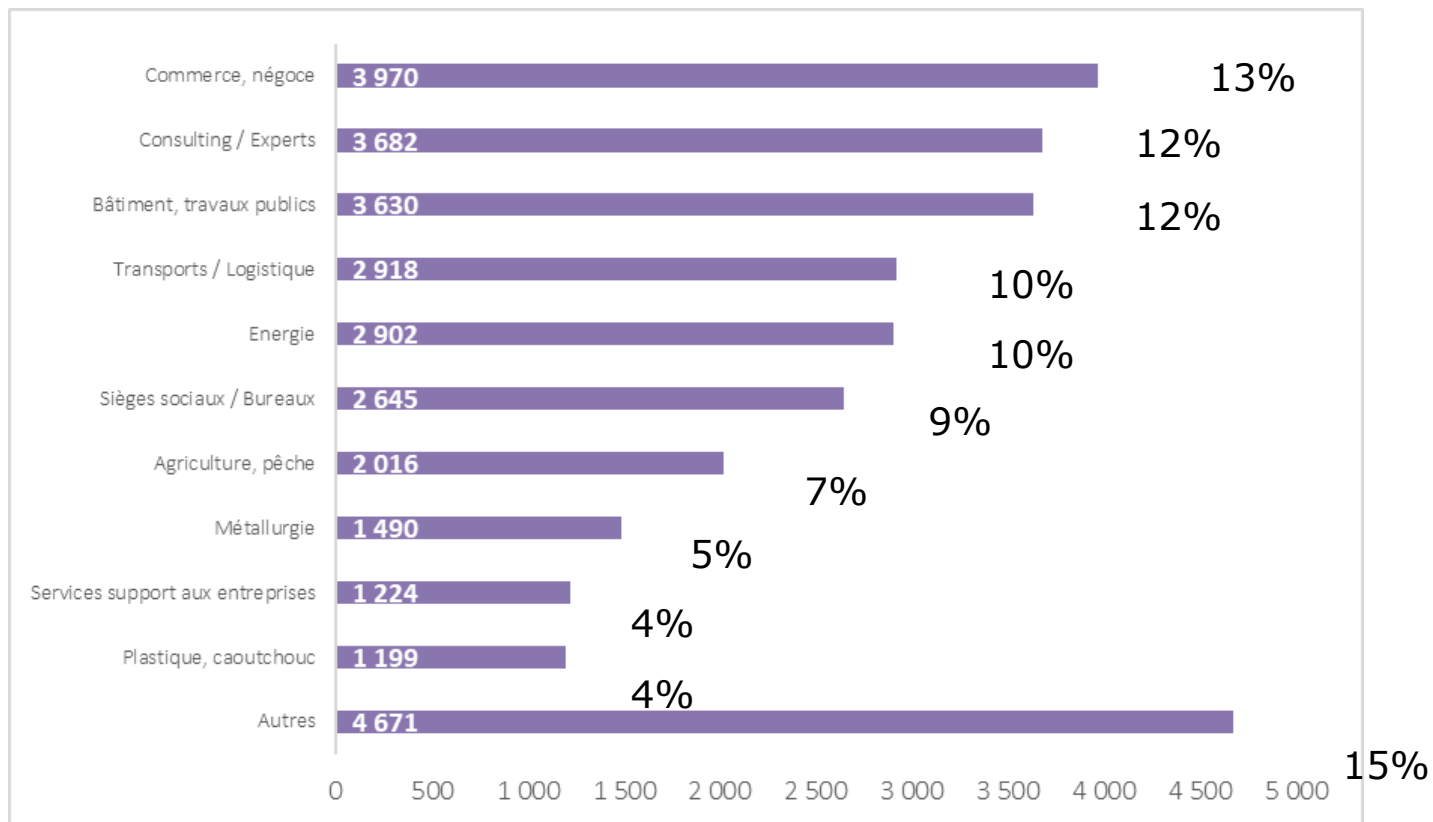
Auprès d'entreprises françaises hors convention chimie

**10,9 Mds €**

Montants « d'auto-consommation »  
auprès d'autres entreprises de la  
chimie représentant

**26%**

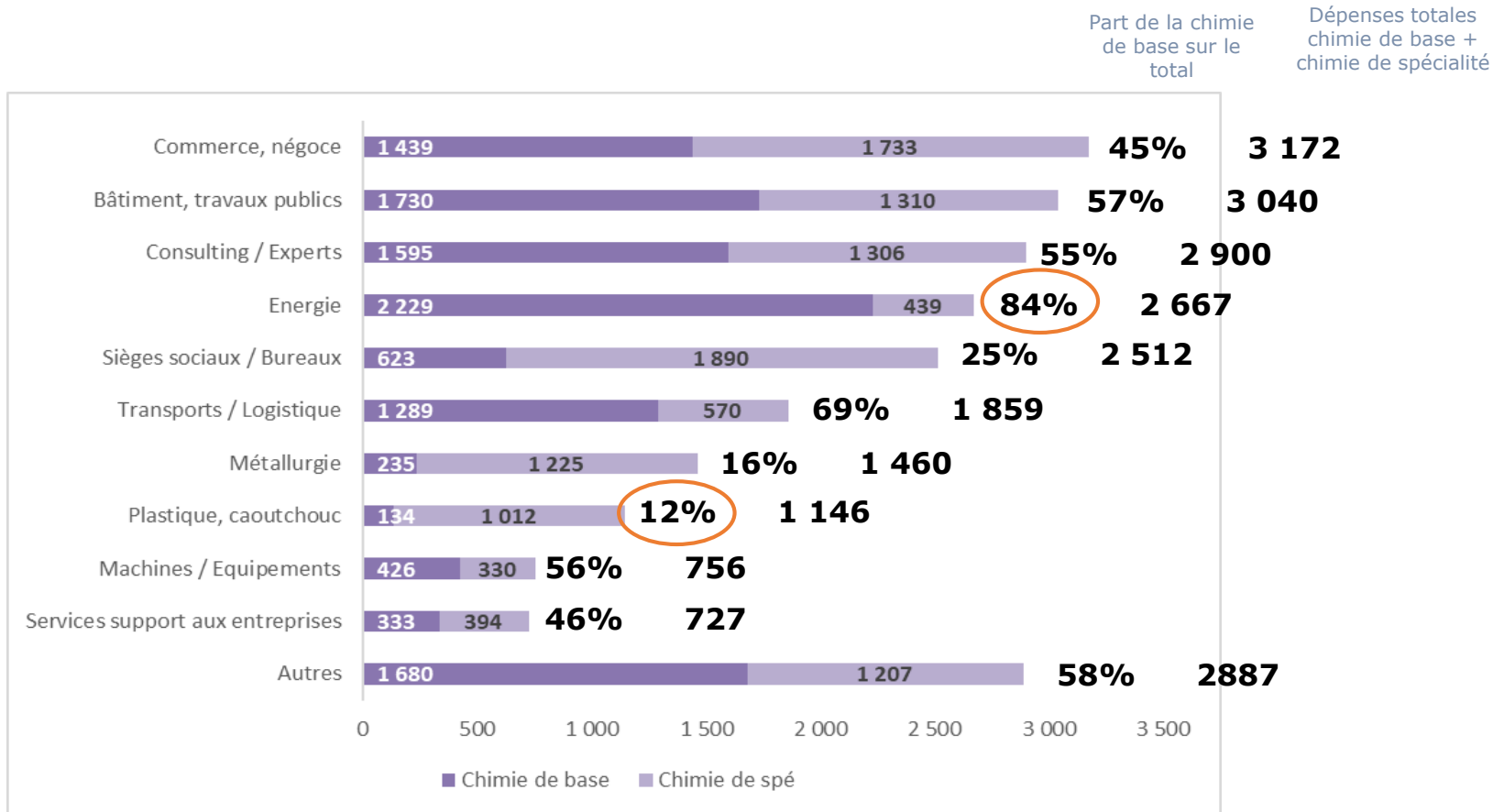
des dépenses retirées pour  
éviter les doubles comptes.



# Focus sectoriel des dépenses de la Chimie de base et de spécialité.

## 23,1 Mds € de dépenses

Auprès d'entreprises françaises hors convention chimie



La chimie de base réalise **84%** des dépenses dont bénéficie le secteur « **énergie** »

La chimie de spécialité réalise **88%** des dépenses dont bénéficie le secteur « **Plastique, caoutchouc** »



# Les dépenses de l'industrie chimique d'Île de France

**6,5 Mds €**  
d'achats français

**19%**

« d'autoconsommation » retirés pour éviter les doubles comptes.

## Chimie de base

**1 893 M€** Soit 29%

## Chimie de spécialité

**3 175 M€** Soit 49%

## Autres activités liées à la convention (taux de recouvrement applicable)

**1 471 M€** Soit 22%

# UTOPIES<sup>©</sup>



## ANTOINE JOINT

Manager Etude d'impacts  
Et Economies Locales Durables  
[joint@utopies.com](mailto:joint@utopies.com)



## UTOPIES<sup>©</sup>

Economies locales durables  
[localfootprint@utopies.com](mailto:localfootprint@utopies.com)