



TROPHEES

CHIMIE RESPONSABLE

2023



LE « VRAI VISAGE » DE LA CHIMIE !

Les industriels des régions Ile-de-France et Centre Val-de-Loire se sont mobilisés à l'occasion de la 6^{ème} édition des Trophées « *Chimie Responsable* », initiée par FRANCE CHIMIE ILE-DE-FRANCE et FRANCE CHIMIE CENTRE-VAL DE LOIRE.

Cette manifestation, où sont associés les grandes administrations et les principaux organismes paritaires en charge de la Santé, de la Sécurité et de l'Environnement, est l'occasion de montrer le « *vrai visage* » de la Chimie, une industrie engagée dans des démarches de progrès et de responsabilité, capable de proposer des solutions et des produits respectueux de l'environnement et de la santé ainsi que de contribuer à l'amélioration de la qualité de vie de chacun.

Le succès de cet évènement grandit d'édition en édition.

Fort des principes du « *Responsible Care* » portés par la Profession et reconnu RSE sectoriel de la chimie par l'ONU, la cérémonie de remise des Trophées « *Chimie Responsable* » 2023 a permis de récompenser les entreprises les plus exemplaires ainsi que leurs salariés, à travers six catégories :

- SANTE
- SECURITE
- ENVIRONNEMENT
- ENERGIE
- RSE
- PRIX SPECIAL DU JURY

Le jury des Trophées « *Chimie Responsable* » 2023 s'est réuni le 21 juin 2023 pour apprécier les réalisations des entreprises de la Chimie des régions Ile-de-France et Centre-Val de Loire. Nous tenons à en remercier chaleureusement ses membres :

Laure ATHENES	AGENCE DE L'EAU SEINE-NORMANDIE
Gilles CLERGET	ADEME CENTRE VAL-DE-LOIRE
Isabelle CONCHE	SUEZ IWS
Jeanne GUIOT	CARSAT CENTRE VAL-DE-LOIRE
Hélène HASNI-PICHARD	CRAMIF
Sylvie LATIEULE	INFO CHIMIE MAGAZINE
Ronan LE BER	DREAL CENTRE VAL-DE-LOIRE
Solenn LE MEUR	AGENCE DE L'EAU SEINE-NORMANDIE
Olivier PITON	AVANTOR
Hakim TALEB	AGENCE DE L'EAU LOIRE-BRETAGNE
Marion VIEIRA	DRIEETS

France Chimie Ile-de-France : Adelita AULLET – a.aullet@chimie-idf.fr – 01 46 53 11 86

France Chimie Centre-Val de Loire : Myriam ROUET MEUNIER – chimie_centrevaldeloire@orange.fr – 06 49 71 74 96

TROPHEE SANTE

Le Trophée Santé récompense les démarches, actions et réalisations visant à améliorer la santé des salariés, la qualité de vie au travail, la santé autour du site, les impacts santé liés aux produits.

TROPHEE SANTE



LAUREAT : STEARINERIE DUBOIS

MISE EN ŒUVRE D'UN ROBOT DE PALETTISATION

CONTEXTE

Certains produits sont conditionnés en caisse dans des cartons de 25kg. Ces caisses sont ensuite mises sur des palettes.

Cette mise en palette était réalisée par les opérateurs de manière manuelle.

Des aides à la manutention ont été mises en place par le passé, mais elles n'étaient pas utilisées par les opérateurs car jugées pas assez pratiques.

Manipuler et empiler manuellement des dizaines de cartons est fatiguant et peut générer des troubles musculosquelettiques chez les opérateurs.

Il y avait dans ce service beaucoup d'arrêts de travail et de difficulté à garder les opérateurs compte tenu de la pénibilité de l'activité.

Il fallait donc trouver une solution pour ne plus faire ce travail de manière manuelle et soulager les opérateurs.

L'IDEE

Pour résoudre le problème, l'entreprise s'est orientée vers l'installation d'un robot de palettisation.

Il fallait que celui-ci réponde à plusieurs critères :

- Robuste
- Simple d'utilisation pour être utilisable par des opérateurs peu qualifiés
- Flexible, pour s'adapter à différents plans de palettisation
- Pouvoir gérer en parallèle la palettisation de deux lignes de conditionnement.

Le projet a été mené par le service travaux neufs en lien étroit avec l'équipe production.

Cette collaboration a permis de réaliser :

- Le cahier des charges
- L'appel d'offre
- La sélection de la meilleure solution
- L'installation du robot
- La formation des opérateurs

L'ENTREPRISE



Créée en 1820, la Stéarinerie Dubois - entreprise familiale - est aujourd'hui reconnue comme le spécialiste français des esters lipidiques, ces produits que l'on côtoie au quotidien dans bien des domaines : cosmétiques, produits vétérinaires, spécialités pharmaceutiques, alimentaires ou industrielles. Elle a réalisé 108M€ de CA en 2022 dont 65% à l'export.

La Stéarinerie Dubois utilise des procédés respectueux de l'environnement, qui vont dans le sens des principes de la chimie verte.

Elle a obtenu le label GOLD Ecovadis en 2023, pour la 7^{ème} année consécutive.



TROPHEE SANTE

NOMINE : SITREM

REDUCTION DE L'EXPOSITION AU RISQUE CHIMIQUE : CREATION D'UN RESEAU DE CAPTATION ET TRAITEMENT D'AIR

CONTEXTE

Dans le cadre de la réhabilitation d'un site de traitement/valorisation de déchets aqueux, d'effluents industriels et d'eaux hydrocarburées, de nombreuses opérations qui se déroulaient à l'air libre sont réalisées à l'intérieur d'un bâtiment fermé. Dans le même temps, à l'approche des JO 2024, les abords de la ville se revitalisent et des projets d'habitation se développent à proximité du site.

Le déménagement des activités de traitement a engendré de nouveaux risques d'exposition aux agents chimiques pour les salariés. Il s'est avéré nécessaire de canaliser et de collecter efficacement les effluents gazeux liés aux opérations de traitement de déchets (vidange déchet, filtration, traitements physico-chimiques, déshydratation, curage camions, etc.) pour protéger les salariés et leur permettre de travailler sereinement.

Ainsi, un traitement adapté de ce flux canalisé doit assurer une élimination efficace des composés chimiques et des odeurs et ainsi prouver qu'il est possible d'intégrer une industrie chimique de traitement des déchets au sein d'une agglomération habitée.

L'IDEE

Pour résoudre cette problématique l'entreprise a décidé de mettre en place des réseaux de captation d'air sur équipements de process et de stockage de son activité (traitement d'effluents industriels dangereux), puis de traiter les flux canalisés sur filtres à charbons activés avant rejet dans l'atmosphère.

Cela a pour objectif de réduire significativement l'exposition aux agents chimiques pour les salariés et les clients, supprimer les odeurs liées aux procédés sur et aux abords du site, pérenniser le site dans un milieu s'urbanisant.

L'ENTREPRISE

Le société SITREM assure le traitement et la valorisation de déchets aqueux, d'effluents industriels et d'eaux hydrocarburées. Créée en 1978, elle est implantée à Noisy le Sec (93). Depuis 1981, SITREM est une filiale de SARP Industries (groupe VEOLIA) dont le siège est situé à Limay (78). SARP Industries est la filiale de VEOLIA spécialisée dans le traitement et la valorisation des déchets dangereux en Europe.

Une réhabilitation du site a commencé fin 2017 et s'est terminée en 2022 avec la finalisation de la mise en service des installations de production. Aujourd'hui les équipes opèrent sur des process optimisés, plus ergonomiques et limitant les expositions aux agents chimiques dangereux.



TROPHEE SECURITE

Le Trophée Sécurité récompense les démarches, actions, réalisations visant à améliorer la sécurité des salariés, des installations, des riverains et des produits.

TROPHEE SECURITE



LAUREAT : BRABANT CHIMIE

INSTALLATION D'UNE DETECTION INCENDIE PAR CAMERAS THERMIQUES

CONTEXTE

Le site a l'autorisation de stocker 1192 tonnes de liquides inflammables, en récipients fixes et mobiles.

Dans une optique de mise en sécurité et de sûreté du site, BRABANT CHIMIE a cherché une unique solution pour surveiller le site et le sécuriser.

L'IDEE

Le projet a pour but d'assurer en permanence, y compris dans les périodes de fermeture, la surveillance et la détection de tout départ de feu en tout point du site, dans le délai le plus court possible.

Pour ce faire, BRABANT CHIMIE a mis en place 10 caméras innovantes, qui couplent dans un même équipement une caméra classique, permettant d'assurer la télésurveillance, et une caméra thermique, mesurant la température sur chacun de ses pixels.

Les images de ses caméras sont ensuite reportées sur un PC de surveillance et également accessibles sur smartphone.

Des paramètres d'élévation de température sont enregistrés, et une alarme se déclenche lors de tout dépassement. Ces alarmes font l'objet d'une alerte sonore sur le site industriel et sont transmises instantanément sur des téléphones portables et à une société de télésurveillance.

Ce système effectue un paramétrage très fin, permettant de s'adapter aux contraintes industrielles (activités journalières, réverbération du soleil sur les cuves inox, ...) et fait preuve d'une grande précision assurant ainsi la sécurité des personnels et la sûreté du site en toutes situations d'exploitation ou arrêt.

L'ENTREPRISE

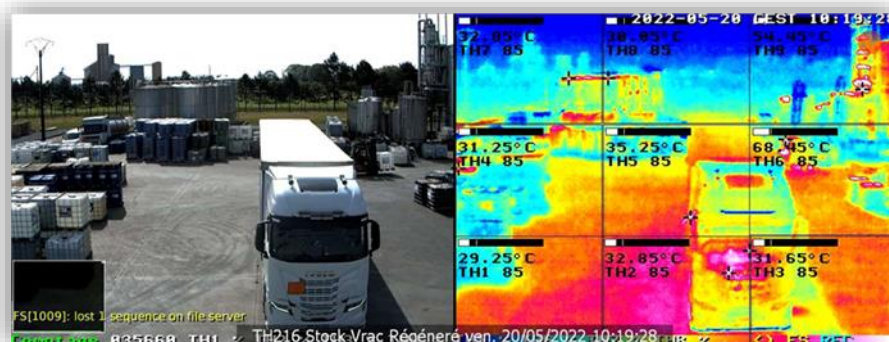


BRABANT CHIMIE, implanté depuis 1935 sur la commune de Mignères (45), est une société spécialisée dans la distribution et le négoce d'alcool et de solvants, ainsi que dans la régénération de solvants usagés.

BRABANT CHIMIE emploie 18 salariés et représente un chiffre d'affaires de 7.5 millions d'euros en 2021.

La société appartient au groupe BRABANT, groupe familiale créé en 1890, avec 5 implantations au niveau nationale et 250 salariés.

BRABANT CHIMIE représente un volume de vente d'environ 10 000 tonnes d'alcool et de solvants par an et recycle 4000 tonnes / an de déchets de solvants, grâce à ses deux unités de distillation.



TROPHEE SECURITE

NOMINE : CHRYSO ANIMATION DETECTIVE SECURITE

CONTEXTE

Une journée annuelle de la sécurité est organisée dans toute l'entreprise. A chaque fois, des ateliers sur des thèmes particuliers sont mis en place. La problématique est de renouveler l'intérêt, de trouver de nouveaux sujets et de retenir l'attention des salariés avec des dispositifs attractifs.

L'IDEE

L'idée est de fédérer autour de sujets qui peuvent parler à tous, à travers un vecteur usuel et attirant.

Le choix de la vidéo comme support a été validé pour son utilisation facile.

Le principe retenu est la réalisation d'un véritable film à partir de situations et de lieux qui sont ceux de l'entreprise, pour être au plus proche de la réalité de tous les jours.

Les salariés doivent pouvoir découvrir progressivement le film, par épisodes, pour les tenir en haleine et les préparer à vivre un moment de partage et de réflexion sur ce qu'ils auront vu, lors de la journée sécurité annuelle, en ateliers les réunissant.

Un scénario élaboré maintiendra en suspens des questions à partir d'une intrigue comprenant des sujets sécurité imbriqués.

Le dénouement de l'intrigue interviendra lors de la journée sécurité annuelle.

L'ENTREPRISE



CHRYSO conçoit, développe, produit et distribue des solutions innovantes pour permettre et faciliter la construction durable.

CHRYSO S.A.S. est filiale du Groupe Saint-Gobain, groupe français fort de 20 filiales dans le monde, servant plus de 70 pays (1100 salariés).

CHRYSO S.A.S. réalise un chiffre d'affaires de plus de 110 M€, et compte 260 salariés.



 SD3 Episode 5 FR subtitles.mp4



TROPHEE ENVIRONNEMENT

Le Trophée Environnement récompense les démarches, actions, réalisations visant à réduire l'impact environnemental de l'entreprise, de son activité ou de ses produits, à préserver la biodiversité et à développer l'économie circulaire.

TROPHEE ENVIRONNEMENT



LAURÉAT : CHRYSO FRET 21

CONTEXTE

L'entreprise souhaitait s'engager dans une démarche de réduction de l'impact environnemental de son activité, et en particulier de ses activités transport, impactant le SCOPE3.

Au préalable, elle devait mesurer son impact, puis identifier les axes de travail et le potentiel d'amélioration possible.

En tant que chargeur, l'entreprise a décidé de s'engager dans le dispositif FRET 21, engagement volontaire des chargeurs pour l'environnement.

FRET 21 fait partie du programme EVE, porté par l'ADEME et l'AUTF.

L'IDEE

L'objectif est la réduction des émissions de gaz à effet de serre (GES) sur le périmètre visé. L'engagement, dans le cadre de FRET 21 doit être au minimum de -5% sur 3 ans.

Après avoir fait acte de candidature, un dossier est présenté en commission à l'ADEME et l'AUTF pour validation. Ce dossier présente l'état des lieux de l'année de référence choisie, les actions à mettre en œuvre sur les 3 ans et le potentiel de réduction des GES.

Un bilan annuel est à remettre à la commission sur les 3 ans pour mesurer les avancées liées à l'engagement.

Les bénéfices du projet :

- Bénéfice environnemental : contribuer à la lutte contre le changement climatique.
- Bénéfice managérial : impliquer les équipes autour de l'enjeu climat et valoriser les actions mises en place en interne.
- Bénéfice commercial : répondre aux attentes des clients.

5 actions à mener sur les 3 ans portant sur 4 axes d'amélioration du programme FRET 21 :

- Achat responsable : 50% du volume par un transporteur charté Objectif CO2
- Taux de chargement : Gestion des citernes
- Taux de chargement : Amélioration chargement inter dépôts
- Moyen de transport : Utilisation d'énergies alternatives (HVO, XTL, B100,...)
- Distance parcourue : Evolution schéma transport pour les petits lots palettisés

L'ENTREPRISE



CHRYSO conçoit, développe, produit et distribue des solutions innovantes pour permettre et faciliter la construction durable.

CHRYSO S.A.S. est filiale du Groupe Saint-Gobain, groupe français fort de 20 filiales dans le monde, servant plus de 70 pays (1100 salariés).

CHRYSO S.A.S. réalise un chiffre d'affaires de plus de 110 M€, et compte 260 salariés.



TROPHEE ENVIRONNEMENT

NOMINÉ : KEMICA SCELFAST

CONTEXTE

L'Etat en raison du changement climatique cherche par tous moyens à réduire les émissions de CO² avec une forte incitation à engager les entreprises vers une réduction de leur émission de CO².

L'IDEE

Il fallait favoriser le développement d'un nouveau revêtement routier à BILAN CARBONE NUL ou négatif

Le projet valorise des déchets d'origine végétale et utilise des ressources naturelles renouvelables. Il contribuera également à réduire la température dans les villes.

Cette technique est innovante et déjà testée depuis une dizaine d'année pour des opérations de maintenance de revêtements routiers.

Contact : René MASSARD, www.kemica.fr
06 07 27 72 57.



L'ENTREPRISE



Kemica est une entreprise familiale française créée en 1990 par René MASSARD.

L'objectif de l'entreprise est de développer et de fabriquer des résines d'étanchéité, de revêtement de sol, de revêtements anti-corrosion pour applications dans le bâtiment, le Génie Civil, l'Offshore et l'Industrie nucléaire.

L'entreprise développe également des nouvelles techniques de mise en œuvre des résines, ce qui ouvre de nouveaux marchés.

NOMINE : SEPPIC

MISE EN PLACE D'UNE DEMARCHE D'ECO-CONCEPTION

CONTEXTE

Face aux grands enjeux sociétaux que sont le changement climatique et la perte de biodiversité, l'entreprise cherche à développer des ingrédients de spécialité sans compromis sur la performance et la sécurité des consommateurs tout en affichant des impacts environnementaux réduits. A cette fin, l'entreprise s'appuie sur une démarche d'écoconception qui généralement nécessite la réalisation d'une ACV (Analyse de Cycle de Vie).

L'IDEE

Le projet vise à mettre en place une démarche d'éco-conception au sein de l'entreprise, en s'appuyant sur les outils développés en interne, afin de s'affranchir des difficultés inhérentes au calcul d'une ACV classique (outils complexes, difficulté de collecter les données d'impacts, budget et ressources à mobiliser).



Contact : Marie OLLAGNIER, marie.ollagnier@airliquide.com,
07 86 34 15 69

L'ENTREPRISE



Société d'Air Liquide Healthcare, Seppic est une filiale du Groupe Air Liquide depuis 1986. Depuis plus de 75 ans, Seppic développe, fabrique et commercialise des ingrédients uniques qui entrent dans la composition des produits cosmétiques, nutraceutiques, pharmaceutiques, vétérinaires et industriels.

TROPHEE ENERGIE

Le Trophée Energie récompense les démarches, actions, réalisations visant à décarboner l'industrie : réduire les consommations d'énergie, améliorer l'efficacité énergétique, équilibrer son mix énergétique avec des solutions moins impactantes pour le climat.

TROPHEE ENERGIE



LAUREAT : CHRYSO CAPP

CONTEXTE

Le changement climatique demande une vraie réflexion sur les modes de production et les choix énergétiques. La flambée des coûts de l'énergie rend les ateliers de synthèse moins compétitifs, jusqu'à mettre en péril la capacité à vendre certains produits. Afin de pérenniser l'activité de l'entreprise et de regagner de la compétitivité, il faut penser d'autres modes de production moins énergivores, tout en conservant la capacité initiale pour pouvoir élargir son spectre d'activité, et gagner en agilité avec la volatilité et la variabilité des prix des matières premières.

L'IDEE

Le projet consiste à créer un nouvel atelier au sein de l'usine, et à le relier aux équipements de stockage. Il comprend la création de nouveaux emplois, et offre un complément d'activité à l'équipe en place travaillant sur le procédé actuel.

Le nouveau mode de production nécessite un investissement important. Il a été présenté comme un investissement stratégique permettant de diminuer significativement les coûts énergétiques. L'augmentation des prix de l'énergie a facilité la présentation d'un retour sur investissement plus rapide.

L'utilisation de matières premières différentes, dont une avec un niveau de danger supérieur à celles utilisées jusqu'alors, a obligé à de nombreuses étapes avec la DREAL. Après un porter à connaissance initiale, une étude de danger approfondie a été menée, avant une décision de refonte complète du dossier d'autorisation du site. Une enquête publique a eu lieu, préalable à la délivrance d'un nouvel arrêté préfectoral. Au total plus de deux ans avant d'engager les travaux.

Le concept du nouvel atelier a été inspiré de celui d'un partenaire ayant mené le même type de travaux.

L'installation de l'atelier a démarré en janvier 2023, et il doit commencer à fonctionner en juillet 2023.

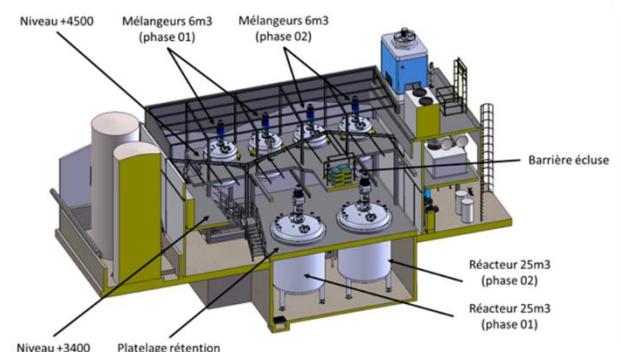
L'ENTREPRISE



CHRYSO conçoit, développe, produit et distribue des solutions innovantes pour permettre et faciliter la construction durable.

CHRYSO S.A.S. est filiale du Groupe Saint-Gobain, groupe français fort de 20 filiales dans le monde, servant plus de 70 pays (1100 salariés).

CHRYSO S.A.S. réalise un chiffre d'affaires de plus de 110 M€, et compte 260 salariés.



TROPHEE ENERGIE

NOMINE : CHRYSO

ICARE

CONTEXTE

Les cimentiers sont parmi les plus gros émetteurs de CO2 dans le monde. Leur industrie devient de plus en plus contrainte. Elle est appelée à se transformer, et reste nécessaire à la satisfaction des besoins humains en logements et infrastructures.

L'objectif de l'industrie cimentière est de réduire ses émissions de 24% d'ici 2030. Le cours de la tonne de CO2 en Europe est aujourd'hui de 85€, incitant les cimentiers à mener rapidement des actions importantes de réduction.

L'IDEE

L'entreprise travaille sur plusieurs voies de réduction de l'empreinte carbone de la construction. Une d'entre elles est d'optimiser la fabrication des ciments pour que plus de matière active soit issue de la fabrication, permettant d'utiliser moins de clinker pour une qualité d'activation équivalente.

Cette solution peut être mise en œuvre sans faire de changements fondamentaux dans le process de fabrication classique du ciment ; elle est donc très rapidement applicable.

Contact : PORTEAU Nicolas, nicolas.porteau@chryso.com, 06 45 59 41 08

L'ENTREPRISE



CHRYSO conçoit, développe, produit et distribue des solutions innovantes pour permettre et faciliter la construction durable.

CHRYSO S.A.S. est filiale du Groupe Saint-Gobain, groupe français fort de 20 filiales dans le monde, servant plus de 70 pays (1100 salariés).

CHRYSO S.A.S. réalise un chiffre d'affaires de plus de 110 M€, et compte 260 salariés.

NOMINE : SANOFI

HVAC PERFORMANCE

CONTEXTE

Le projet HVAC Performance est intégré à une feuille de route Energie globale, dans un contexte environnemental impacté par la nécessité :

- D'optimiser la consommation de chauffage, ventilation et climatisation des bâtiments
- De réduire cette consommation lorsque c'est possible
- De maîtriser les coûts de ces énergies
- Tout en garantissant la conformité réglementaire HSE et Qualité, inhérente à l'activité de fabrication de médicaments

L'IDEE

Ce projet vise à faire des économies d'énergie sur la consommation des systèmes de chauffage, de ventilation et de climatisation, en agissant entre autres sur la réduction des débits d'air. Il est applicable / répliquable et en cours sur l'ensemble des usines du périmètre.

La première phase du projet a consisté à collecter les données et mesures des différents équipements, les analyser, estimer le gain, valider la faisabilité et définir les besoins de modification des installations.

Le projet HVAC Performance contribue directement à la protection de l'environnement et des ressources énergétiques dans une démarche de développement pro-active et d'amélioration des performances.

Contact : Julie DELION, julie.delion@sanofi.com, 02 38 28 72 91

L'ENTREPRISE



Créé en 1961 et situé à 125 km au sud de Paris, en Région Centre Val de Loire, le site d'Amilly Production appartient au réseau industriel France du Groupe Sanofi. Il est spécifique dans la complémentarité de ses activités pharmaceutiques, chimiques et cosmétiques. Les 300 collaborateurs du site travaillent chaque jour pour produire des médicaments essentiels aux patients en France, qui représentent 50% de son activité, et dans près de 40 pays, répartis sur les 5 continents.

TROPHEE RSE

Le Trophée RSE récompense les démarches, actions, réalisations globales ou transverses visant à développer la RSE à travers ses trois piliers (environnement, société, économie) et à ancrer l'entreprise, porteuse du projet, dans son territoire local.

TROPHEE RSE



LAUREAT : SEPPIC

PROJET DE DOTATIONS INFRASTRUCTURELLES ET DE SOUTIEN A L'EDUCATION DANS LES COMMUNAUTES LOCALES

CONTEXTE

Madagascar est un pays insulaire situé dans l'océan Indien qui malgré sa richesse en ressources naturelles fait partie des pays les plus pauvres du monde. L'économie de Madagascar a été fortement touchée par la pandémie entre 2020 et 2022, en raison de la baisse des activités touristiques et des exportations, ce qui a amené le taux de pauvreté à un niveau record de 81% (seuil de pauvreté international de 1,90\$/habitant/jour). L'extrême pauvreté touche désormais plus de trois quarts de sa population.

Seppic s'approvisionne à Madagascar en ressources génétiques botaniques issues de collecte et s'engage dans l'amélioration des conditions de vie des communautés où vivent les cueilleurs, notamment par des aides infrastructurelles à la scolarisation.

L'IDEE

En 2020, Seppic a démarré un projet visant à réhabiliter un bâtiment dans un groupe scolaire composé de 5 bâtiments. Le bâtiment avait été construit en 2003 était en mauvais état car il n'avait pas été entretenu. Le livrable du projet était la réhabilitation du bâtiment en mauvais état et la rénovation des salles de classe. Les bénéficiaires de ce projet étaient les écoliers des communautés rurales de la localité et de ses environs.

Grâce à cette rénovation, les enfants sont accueillis dans de meilleures conditions pour un effectif relativement stable, et les classes sont moins surchargées (32 élèves en moyenne par salle à la place de 47, par an), ce qui correspond à l'objectif initial du projet.

L'ONG avec qui travaille Seppic sur Madagascar a une méthodologie d'identification robuste de priorisation des besoins et une rapidité d'exécution qui leur a permis de répliquer ce type de programmes depuis 20 ans. Seppic et ses partenaires ont ainsi contribué à la construction de plus de 100 salles de classes et de bibliothèques depuis 2003, ce qui représente plus de 3 000 élèves accueillis par an, des formations au renforcement des capacités pour plus de 150 enseignants, et des centaines de kits scolaires distribués aux élèves chaque année.

L'ENTREPRISE



Société d'Air Liquide Healthcare, Seppic est une filiale du Groupe Air Liquide depuis 1986. Depuis plus de 75 ans, Seppic développe, fabrique et commercialise des ingrédients uniques qui entrent dans la composition des produits cosmétiques, nutraceutiques, pharmaceutiques, vétérinaires et industriels. Agir de manière responsable et progresser sur les aspects sociaux, sociétaux et environnementaux. Seppic souhaite aider chacun à vivre bien et en bonne santé dans un environnement sain.



TROPHEE RSE

NOMINE : BASF

FAIRE AIMER LA CHIMIE AUX JEUNES A TRAVERS UN PARTENARIAT SCIENTIFIQUE

CONTEXTE

Dans un contexte de désintérêt voire de méfiance pour les sciences, BASF est convaincue que les innovations scientifiques sont la source des solutions dont le monde a besoin pour faire face aux défis auxquels nous sommes confrontés.

BASF s'est rapproché de l'association Espérance Banlieues qui développe partout en France un réseau d'écoles innovantes au cœur des quartiers prioritaires des villes afin de répondre à l'urgence éducative et de favoriser l'innovation en matière d'éducation. Elle lutte ainsi contre le décrochage scolaire et les inégalités sociales et culturelles.

L'IDEE

L'objectif du partenariat conclu entre BASF et l'association Espérances Banlieues est de faire aimer la science aux enfants en s'appuyant sur le Kids Lab, programme d'expérimentation ludique et scientifique mis en place par BASF. Ce programme éveille les jeunes au monde de la science au moyen d'expériences courtes et amusantes sur des thèmes précis.

Contact : Marie Danielle VAZQUEZ DUCHENE, marie-danielle.vazquez-duchene@basf.com, 06 86 42 76 25

L'ENTREPRISE



BASF crée de la chimie pour un avenir durable. Plus de 111 000 employés du groupe BASF contribuent au succès de ses clients dans presque tous les secteurs et presque tous les pays du monde. Elle associe réussite économique avec protection de l'environnement et responsabilité sociale. Son portefeuille comprend six segments : Produits chimiques, Matériaux, Solutions industrielles, Technologies de surface, Nutrition & Care et Solutions pour l'agriculture. En 2022, BASF a réalisé un chiffre d'affaires de 87,3 milliards d'euros.

NOMINE : CRODA

MISE EN PLACE D'UNE DEMARCHE RSE PARTICIPATIVE

CONTEXTE

L'entreprise est depuis 2019 en pleine structuration avec un effectif en constante croissance, il est apparu donc essentiel de structurer la démarche RSE en conciliant à la fois les directives émanant de l'entreprise et les ambitions et spécificités de l'entité au niveau local. L'objectif du projet est avant tout de faire prendre conscience aux collaborateurs mais aussi aux parties prenantes de l'urgence de la situation climatique.

L'IDEE

CRODA met en place une démarche RSE participative en favorisant l'implication des collaborateurs dans un esprit collaboratif. La mise en place de la démarche RSE participative a donné lieu à différents événements tels que l'organisation d'une semaine du développement durable interne à l'entreprise, la participation à des challenges sportifs caritatifs, des discussions autour du développement durable...

Contact : Ghislaine TIZNITI, Ghislaine.tizniti@croda.com, 06 35 07 90 86

L'ENTREPRISE CRODA

Le groupe Croda est spécialisé dans le développement, la fabrication et la vente de produits chimiques de spécialités s'adressant à des formateurs agissant dans différents secteurs de l'industrie (cosmétique, plastique, peinture et polymères, détergence, pharmacie etc.).

Croda France a été créé en 1974 pour le développement des ventes et des produits fabriqués par le groupe Croda, sur le territoire français et l'Afrique francophone.

PRIX SPECIAL DU JURY

Le prix spécial du jury récompense les démarches, actions ou réalisations originales développées par une entreprise (du secteur de la chimie ou apparenté, et/ou les co-traitants et entreprises extérieures) visant à améliorer la santé et/ou la sécurité, à protéger l'environnement ou encore à développer la RSE à travers ces trois piliers.

PRIX SPECIAL DU JURY



LAUREAT : CALYXIA

FAIRE DES SALAIRES DES ACTEURS DE LEUR BIEN-ETRE AU TRAVAIL

CONTEXTE

L'entreprise connaît une phase de développement très rapide et double ses effectifs chaque année depuis sa fondation.

En tant que jeune entreprise, les enjeux sont multiples :

- Besoin de renforcer l'attractivité de l'entreprise sur un marché du travail tendu en particulier sur des profils techniques pointus ;
- Besoin de fidéliser et de développer les talents et les compétences sur le moyen/long terme ;
- Besoin de structurer, de créer du lien et une culture commune, d'accompagner les jeunes managers promus récemment ;
- Polyvalence des salariés inhérente à la jeunesse de l'entreprise avec néanmoins une spécialisation naissante qui peut désorienter et occasionner du stress.

Calyxia développe un programme d'actions pour gérer le stress et améliorer le bien-être au travail, au-delà des exigences légales.

L'IDEE

Pour améliorer le bien-être au travail de ses salariés, Calyxia met en œuvre plusieurs actions :

- Actions pour améliorer l'équilibre travail-vie personnelle :
Déploiement de politiques et de bonnes pratiques pour développer l'autonomie des jeunes salariés en termes de temps, moyen et organisation (politique de télétravail et une charte relative aux événements familiaux).
Réalisation d'enquêtes de satisfaction pour mesurer la perception du personnel sur leur qualité de vie au travail ainsi que sur leur santé mentale ;
Mise à disposition d'outils (applications) totalement digitalisés simples et intuitifs.
- Actions pour améliorer le bien-être et les conditions de travail :
Organisation de webinaires de sensibilisation sur la prévention des TMS lors du télétravail, ainsi que sur la prévention du harcèlement et des comportements inappropriés ;
Mise à disposition d'une application digitale qui offre des conseils de bien-être et de gestion du stress ainsi qu'un suivi psychologique pour accompagner les collaborateurs.
Fourniture de lunettes de sécurité à la vue et de bouchons moulés ;
- Actions pour accompagner le développement personnel et interpersonnel des salariés et les faire progresser :
Réalisation de 70 diagnostics de personnalité (selon la méthode MBTI) ;
Mise en place d'une démarche d'évaluation 360° pour stimuler l'engagement et les compétences des salariés.



Calyxia est une jeune entreprise née en 2015 avec une forte vocation pour la recherche, le développement, la production industrielle de microcapsules selon un procédé innovant.

C'est une entreprise nativement « verte » qui met sur le marché des produits répondant à des objectifs de développement durable. Elle a signé la charte « Responsible Care » le 1^{er} septembre 2022 avec l'ambition d'être leader sur le marché mais également sur les plans environnemental et humain. Elle représente un effectif d'environ 100 personnes.



A NOTER

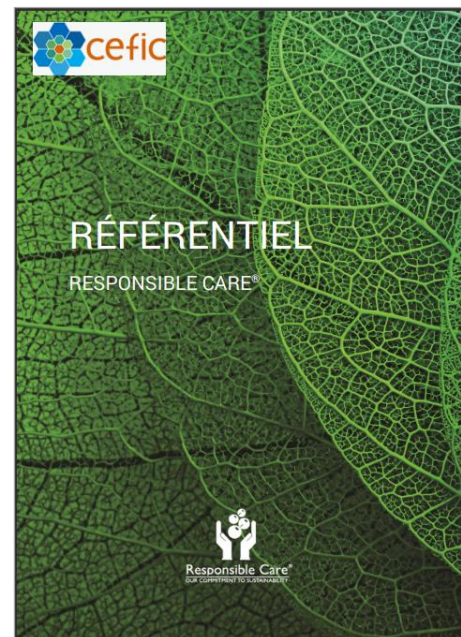
LE GUIDE RSE DE LA CHIMIE

France Chimie a publié un guide pratique : « *Cap vers la RSE* » ou référentiel RESPONSIBLE CARE® (DT 70 version 2018), qui a largement inspiré le guide du CEFIC publié en 2021.

Le nouveau référentiel du Cefic propose aux entreprises chimiques européennes une démarche d'amélioration continue claire, inclusive et progressive. Il permet également aux associations nationales d'approfondir leur mise en œuvre de Responsible Care au niveau régional, et contribuera à une approche harmonisée vis-à-vis de l'initiative Responsible Care à l'échelle mondiale.

La charte mondiale présente 6 principes clés :

1. Développer une culture d'entreprise qui soutient de manière proactive une gestion sûre des produits chimiques dans le cadre de l'initiative mondiale Responsible Care.
2. Protéger les personnes et l'environnement par l'amélioration continue des performances en termes d'environnement, de santé, de sécurité ainsi que la sûreté des installations, procédés et technologies, et en favorisant une amélioration continue de la gestion et de la sécurité des produits chimiques tout au long de la chaîne d'approvisionnement.
3. Renforcer les systèmes de gestion des produits chimiques en participant à l'élaboration et à la mise en œuvre d'une législation sur la sécurité des produits chimiques et de meilleures pratiques ayant un fondement scientifique, basées sur les risques et orientées sur le cycle de vie.
4. Agir auprès de nos partenaires commerciaux afin de promouvoir la gestion sûre des produits chimiques au sein de leurs propres activités.
5. Impliquer les parties prenantes, comprendre leurs préoccupations et répondre à leurs attentes relatives à l'amélioration de la sécurité de nos opérations et de nos produits, et à communiquer clairement sur notre performance et nos produits.
6. Apporter notre contribution au développement durable grâce à l'amélioration des performances, au développement des opportunités économiques, des technologies innovantes et d'autres solutions répondant aux défis sociétaux.



Téléchargez sur www.francechimie.fr

le référentiel Responsible Care du Cefic

A NOTER

LE GUIDE CULTURE DE SECURITE

Dans un contexte où la sécurité est un enjeu majeur pour les entreprises, le « Guide pratique culture de sécurité a été élaboré par le groupe de travail "Culture de Sécurité" de l'AFINEGE et des entreprises adhérentes de France Chimie Ile de France.

Ce guide est le fruit d'un remarquable travail collectif. Il permet aux entreprises de toutes tailles, de déployer dans leurs rangs les principes de la culture de sécurité et de progresser sensiblement dans leur politique de lutte contre les accidents.

Composé de fiches méthodologiques et pratiques construites par des experts d'entreprises déjà engagées dans une démarche de sécurité, ce guide constitue un outil précieux pour renforcer l'appropriation par tous des enjeux majeurs attachés à la sécurité.

L'autodiagnostic culture de sécurité proposé par ce guide et transmis également en format numérique aidera utilement les entreprises à faire un état des lieux, à cibler les axes de travail prioritaires et les mesures urgentes à prendre.



Commandez votre guide sur <https://www.afinege.org/>

Contact : contact1@afinege.org

